



la polvere cambia aria

# LISTOCATALOGO 2023





Centraline d'aspirazione residenziali .....	pag. 7
Interfaccia utente ad incasso.....	pag. 10
Infinity wireless system residenziale e industriale .....	pag. 11
Box ad incasso e da esterno.....	pag. 12
iFlex il tubo che scompare.....	pag. 14
Pacchetti completameno impiato sistema tradizionale.....	pag. 16
Pacchetti completameno impiato sistema iFlex.....	pag. 17
Centrali monoblocco ad inverter .....	pag. 18
Centrali commerciali ad inverter .....	pag. 20
Presa GDA serie ASTRA .....	pag. 22
Prese GDA serie DEA/Servizio/Lexan/Quadrata .....	pag. 26
Prese serie Unica .....	pag. 27
Aspiratore a battiscopa .....	pag. 28
Prese GDA serie classic e industriali .....	pag. 30
Linea Ovale .....	pag. 32
Controprese.....	pag. 36
Tubi e raccordi in PVC.....	pag. 38
Esempio di impianto .....	pag. 40
Aumenti, Griglie, Valvole, Collari.....	pag. 42
Materiale elettrico, Collante, attrezzatura .....	pag. 43
Tubi e raccordi in acciaio zincato .....	pag. 44
Tubi e raccordi in acciaio zincato per espulsione aria.....	pag. 45
Aria-Suite.....	pag. 46
Kit accessori.....	pag. 54
Tubi flessibili .....	pag. 55
Accessori singoli .....	pag. 56
Ricambi per centraline residenziali.....	pag. 61
Ricambi per centrali commerciali e monoblocco .....	pag. 62
Schema Economico per sistema tradizionale.....	pag. 64
Schema Economico per sistema iFlex .....	pag. 66
Garanzia: dettagli ed estensioni.....	pag. 67
Condizioni generali .....	pag. 68

# Dal 1974 innovazioni per risparmiare tempo e fatica



General D'Aspirazione affonda le sue radici nel lontano 1974, quando il fondatore Fausto Bianchi e sua moglie Mariagrazia intuirono l'utilità di un sistema di pulizia altamente innovativo, sconosciuto al pubblico italiano.

Da allora i sistemi di aspirazione centralizzata, firmati GDA sono diventati una realtà consolidata sul mercato, sia in ambito civile che industriale.

General D'Aspirazione lavora ogni giorno con un'unica importante missione: migliorare l'aria che respiriamo e avere più tempo per noi stessi, attraverso sistemi di aspirazione poveri centralizzati di alta qualità.

La società nel tempo ha saputo coniugare l'entusiasmo di una famiglia.



Oggi Chiara, Claudia e Matteo guidano l'azienda puntando sempre a traguardi nuovi e ambiziosi, implementando innovazioni tecnologiche ad un prodotto, che ha saputo conquistare il favore di un pubblico sempre più vasto a livello nazionale ed internazionale.



**100% MADE IN ITALY**



Igiene  
profonda



Massima  
silenziosità



Praticità  
e sicurezza



Risparmio  
energetico  
e di tempo



Facilità di  
manutenzione



Versatilità  
d'uso

Tante ragioni per scegliere la qualità di un sistema aspirapolvere centralizzato GDA



L'aria aspirata nei vari ambienti viene filtrata ed espulsa all'esterno della struttura garantendo l'eliminazione totale di odori, acari e micropolveri.

Con il sistema GDA non sentirai più il fastidioso rumore dell'aspirapolvere, in quanto la centrale è insonorizzata e posizionata in un locale di servizio.

Il ridotto ingombro e la leggerezza del tubo flessibile permette di raggiungere anche zone non accessibili con i tradizionali sistemi. L'accensione e lo spegnimento della centrale avvengono direttamente dall'impugnatura.

Il valore è dato dalla velocità operativa, dal minor utilizzo del sistema in quanto gli ambienti restano puliti più a lungo e dal minor consumo elettrico rispetto ai sistemi portatili. Le centrali GDA residenziali consumano solo 1 watt in stand-by.

Manutenzione quasi inesistente. Sostituzione periodica (2-4mesi) del sacco di raccolta polveri posto dentro il contenitore. Il filtro resta pulito tramite un sistema di autopulizia, presente nella versione Wireless Total.

È indicato per tutti i tipi di superfici: pavimentazioni lisce, parquet, moquette, tendaggi, tappezzerie, ecc. Aspira ogni tipo di liquido dai pavimenti con l'apposito accessorio aspiraliquidi che è particolarmente utile anche nei piccoli lavori di pronto intervento domestico.








## ■ ■ ■ Certificazioni

	Marcatura di conformità alle direttive comunitarie europee (prese e centrali)
	Inmetro - Istituto Nazionale di Metrologia, Qualità, Tecnologia Certificato brasiliano per centraline residenziali
	CCC - China Compulsory Certificate Certificato cinese per centraline residenziali
	Grado di isolamento elettrico Classe II
<b>CB</b>	Certificato europeo per Centrali Monoblocco
<b>BIA</b>	Per Filtri

## ■ ■ ■ Brevetti

I nostri sistemi di aspirazione centralizzata sono coperti da **brevetti esclusivi** che qualificano ulteriormente il prodotto e lo rendono unico sul mercato italiano e mondiale.

-  **Brevetto Infinity Wireless System:** sistema di comando per centrali aspiranti residenziali, monoblocco e commerciali che permette l'accensione e lo spegnimento in qualsiasi struttura senza cavi elettrici tra le prese aspiranti;
-  **Brevetto presa d'aspirazione DEA** per una comoda apertura dal basso verso l'alto;
-  **Brevetto contropresa** per collaudo immediato dell'impianto;
-  **Brevetto centraline d'aspirazione:** modello estetico, sistema di aggancio e sgancio del contenitore, silenziatore interno, ingresso e uscita aria indipendenti, sistema di fissaggio a parete, sistema di autopulizia interno, protezione del filtro;
-  **Brevetto Aria Suite:** il sistema Aspirarredo installabile senza opere murarie tramite canalizzazione esterna a vista.

## ■ ■ ■ Una nuova generazione di centraline

Le centraline General D'Aspirazione sono il frutto di oltre 45 anni di esperienza uniti ad una scelta meticolosa di innovazioni che le rendono ancora più funzionali e versatili.

La morbida linea estetica unita alla colorazione totalmente bianca, risulta essere gradevole permettendone l'installazione in qualsiasi ambiente. I materiali, rigorosamente Made in Italy, sono resistenti all'usura e agli agenti atmosferici, tanto da permettere il posizionamento anche in ambienti esterni. Le misure compatte delle centraline, poi, garantiscono maggior flessibilità per una comoda installazione.

### **SERIE WS: WIRELESS STANDARD**

La serie Standard, pur essendo l'entry level della nostra gamma, presenta caratteristiche di qualità assoluta ed è dotata di sistema wireless per accensione e spegnimento impianto tramite l'impugnatura e di un sacchetto di ricambio. Inoltre può essere collegata anche via cavo.

### **SERIE WI: WIRELESS INTELLIGENCE**

La Serie Intelligence aggiunge alle stesse dotazioni dei modelli Standard anche l'interfaccia utente con sistema di avvisi per monitorare il funzionamento e il filtro di scorta di serie.

### **SERIE WT: WIRELESS TOTAL**

La serie Total (top di gamma) aggiunge alle dotazioni dei modelli Standard e Intelligence un esclusivo sistema di autopulizia del filtro con compressore integrato. Mediante un colpo d'aria al suo interno, permette il distacco delle polveri che vanno a depositarsi nel sacco di raccolta.



## SERIE WS: WIRELESS STANDARD

Dotazioni:

- Sistema contact per accensione e spegnimento impianto a filo
- Sistema wireless per accensione e spegnimento impianto senza fili
- Silenziatore integrato interno
- Sacchetto di ricambio
- N.2 flessibili per collegamento all'impianto e all'espulsione
- N.4 fascette di serraggio in metallo
- N.1 staffa a muro con 4 tasselli e viti

Fino a  
5 anni  
di  
garanzia



WS1000 Plus WS1250

**0101136** Centralina GDA modello WS1000 Plus.....€ ..... **1.390,00**

**0101132** Centralina GDA modello WS1250.....€ ..... **1.717,00**

## SERIE WI: WIRELESS INTELLIGENCE

Dotazioni:

- Sistema contact per accensione e spegnimento impianto a filo
- Sistema wireless per accensione e spegnimento impianto senza fili
- Interfaccia utente con sistema di avvisi per monitorare il funzionamento
- Silenziatore integrato interno
- Sacchetto di ricambio
- Filtro di scorta
- N.2 flessibili per collegamento all'impianto e all'espulsione
- N.4 fascette di serraggio in metallo
- N.1 staffa a muro con 4 tasselli e viti

Fino a  
7 anni  
di  
garanzia



Wi 1000 Plus Wi 1250 Wi 1450

**0101146** Centralina GDA modello Wi1000 Plus.....€..... **1.653,00**

**0101142** Centralina GDA modello Wi1250.....€..... **1.969,00**

**0101145** Centralina GDA modello Wi1450.....€..... **2.570,00**

## SERIE WT: WIRELESS TOTAL

Dotazioni:

- Sistema contact per accensione e spegnimento impianto a filo
- Sistema wireless per accensione e spegnimento impianto senza fili
- Interfaccia utente con sistema di avvisi per monitorare il funzionamento
- Autopulizia elettropneumatica per la pulizia del filtro con compressore integrato
- Silenziatore integrato interno
- Sacchetto di ricambio
- Filtro di scorta
- N.2 flessibili per collegamento all'impianto e all'espulsione
- N.4 fascette di serraggio in metallo
- N.1 staffa a muro con 4 tasselli e viti

Fino a  
7 anni  
di  
garanzia



WT 1250 WT 1450

**0101152** Centralina GDA modello WT1250 ..... ATTUALMENTE NON DISPONIBILE

**0101155** Centralina GDA modello WT1450 ..... ATTUALMENTE NON DISPONIBILE



CE Prodotto Brevettato

Grado di isolamento elettrico Classe II

BIA Per Filtri

**Legenda:**

- in grigio: l'aspirazione
- in giallo: l'espulsione
- l'espulsione e l'aspirazione dell'aria possono essere invertite in modo indipendente
- fig. 1: per modelli 1000 Plus e 1250
- fig. 2: per modello 1450

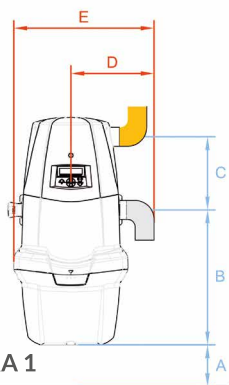


FIGURA 1

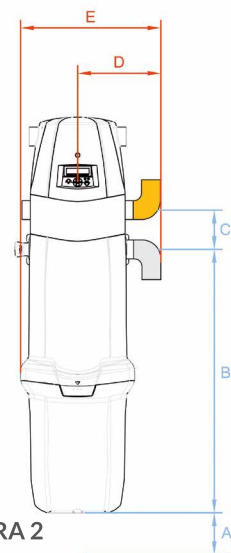


FIGURA 2

MISURE E DATI TECNICI	STANDARD		INTELLIGENCE			TOTAL	
	WS1000 Plus	WS1250	Wi1000 Plus	Wi1250	Wi1450	WT1250	WT1450
Altezza mm	600	940	600	940	1041	1085	1186
Diametro mm	300	300	300	300	300	300	300
A - minima mm	40	40	40	40	40	40	40
B - mm	357	695	357	695	695	695	695
C - mm	194	194	194	194	104	339	249
D - mm	210	210	210	210	210	210	210
E - mm	370	370	370	370	370	370	370
CARATTERISTICHE TECNICHE	WS1000 Plus	WS1250	Wi1000 Plus	Wi1250	Wi1450	WT1250	WT1450
Superficie di lavoro m <sup>2</sup>	0-120	50-300	0-120	50-300	200-700	50-300	200-700
Distanza presa più lontana	30	30	30	30	40	30	40
Elettronica intelligente	NO	NO	SI	SI	SI	SI	SI
Autopulizia con compressore integrato	NO	NO	NO	NO	NO	SI	SI
Wireless integrato	SI	SI	SI	SI	SI	SI	SI
Espulsione aria	SI	SI	SI	SI	SI	SI	SI
Silenziatore integrato	SI	SI	SI	SI	SI	SI	SI
Grado di protezione IP	55	55	55	55	44	44	44
Reversibilità ingresso e uscita	SI	SI	SI	SI	SI	SI	SI
Avviamento Soft Start	SI	SI	SI	SI	SI	SI	SI
Alimentazione V	230	230	230	230	230	230	230
Frequenza Hz	50	50	50	50	50	50	50
Potenza W	1250	1250	1250	1250	1450	1250	1450
Assorbimento A	6.4	6.4	6.4	6.4	7.3	6.4	7.3
Fusibile esterno ritardato A	8	8	8	8	10	8	10
Alimentazione prese Vdc	5	5	5	5	5	5	5
Portata max aria m <sup>3</sup> /h	230	230	230	230	179	230	179
Depressione mm H <sub>2</sub> O	2.830	2.830	2.830	2.830	3.950	2.830	3.950
Potenza d'aspirazione Airwatt	556	556	556	556	615	556	615
Superficie filtro cm <sup>2</sup>	4.000	8.500	4.000	8.500	8.500	8.500	8.500
Materiale cartuccia filtrante	POLIESTERE		POLIESTERE			POLIESTERE	
Capacità contenitore polveri litri	8	18	8	18	18	18	18
Ingresso/uscita aria Ø mm	50	50	50	50	50	50	50
Rumorosità dB (A)*	61	61	61	61	66	61	66
Sacchetto di ricambio	SI	SI	SI	SI	SI	SI	SI
Filtro di scorta	NO	NO	SI	SI	SI	SI	SI
Consumo in stand-by (w)	4.5	4.5	1	1	1	1	1

(\*) Rilevazioni effettuate secondo la norma UNI EN ISO 3744

## ■ ■ ■ interfaccia utente ad incasso

Abbinabile solo ai mod. Wi e WT con interfaccia utente



0102474	BTicino Axolute.....	€ 151,96
0102478	Vimar Plana, Plana Silver, Eikon, Eikon Next, Eikon Bianca.....	€ 151,96
0102481	Gewiss Chorus.....	€ 151,96
0102487	Ave, Domus e Life.....	€ 151,96
0102489	BTicino LivingLight.....	€ 151,96
0102490	BTicino LivingLight Air.....	€ 151,96
0102491	Vimar Eikon Evo.....	€ 151,96
0102492	Vimar Arkè.....	€ 151,96
0102493	ABB Mylos.....	€ 151,96
0102494	BTicino Axolute Air.....	€ 151,96
0102495	BTicino living Now (cover nero, bianco e sabbia).....	€ 168,17
0720011	Tubo flex preinfilato Ø 16 mm 5x0,25 mmq antifiamma (per cablaggio interfaccia ad incasso) rotolo m 25.....	€/m 3,52

## ■ ■ ■ Sistema IWS: "infinity wireless system"

Il sistema è applicabile a tutti i modelli di centraline residenziali e agli impianti con centrali commerciali e centrali monoblocco sia trifase che monofase permette di evitare il collegamento elettrico tra le prese aspiranti. Questo fantastico sistema permette di installare un impianto aspirapolvere centralizzato wireless in **qualsunque tipologia costruttiva senza limiti di distanza**.

Edifici con molto cemento armato o interferenze radio non controllabili, oggi non sono più un ostacolo!

■ ■ ■ infinity wireless system residenziale e commerciale



0102388 IWS Slave bianco ..... €..... 228,23

0102389 IWS Slave nero ..... €..... 228,23

0102390 IWS Slave argento..... €..... 228,23

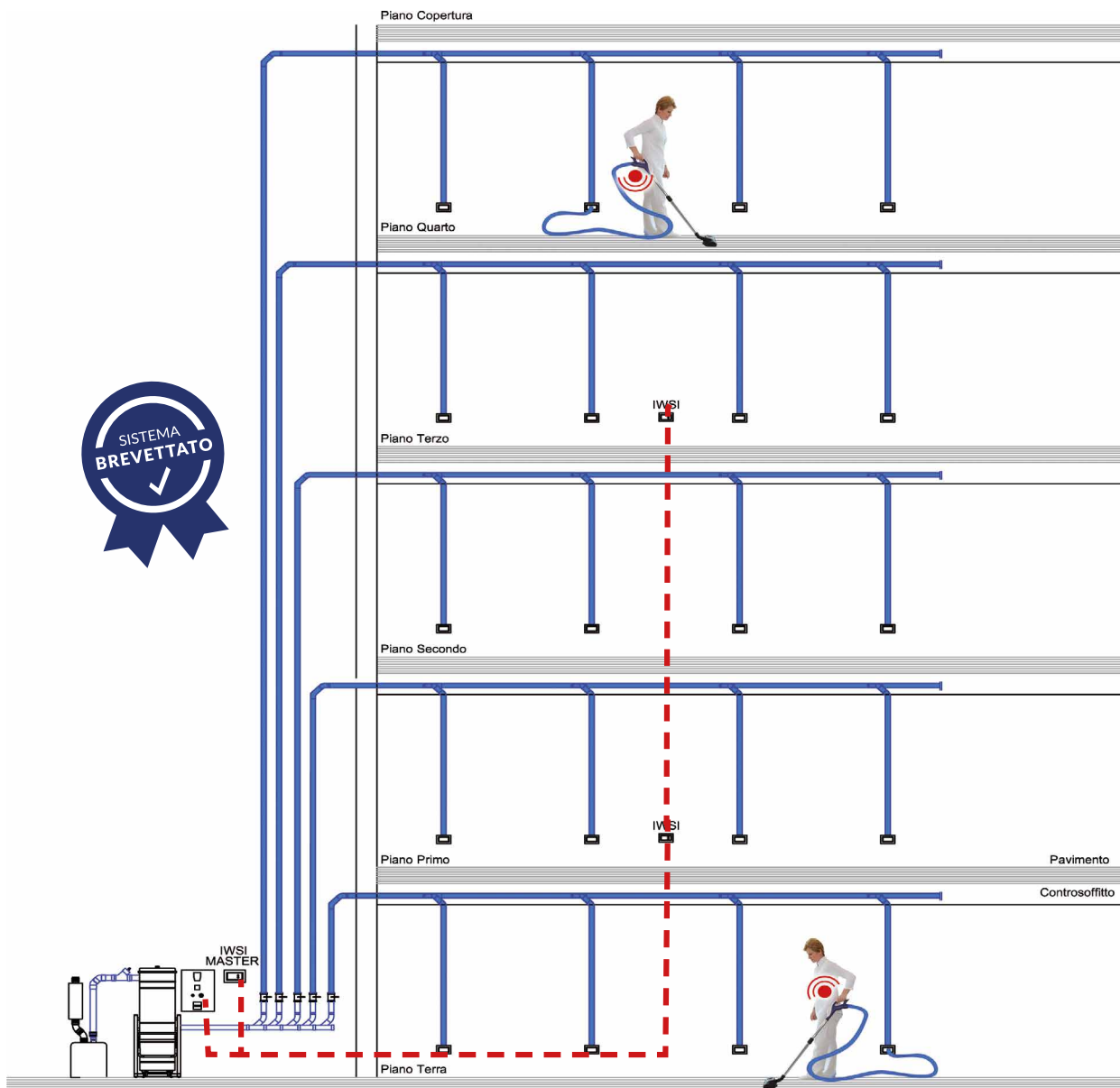
**NB: ORDINARE INSIEME ALLA SLAVE IL SUPPORTO PER PLACCA ELETTRICA DEL MODELLO DESIDERATO (vedi pag. 24 e 25)**

**CONTATTARE L'UFFICIO TECNICO PER UNA CORRETTA PROGETTAZIONE**



0102386 IWS Master per impianto mono operatore ..... €.... 185,47

0102386/1 IWS Master per impianto multi operatore ..... €.... 185,47



■ ■ ■ gdabox<sub>2</sub>: il box ad incasso



- 0102740** GDABOX<sub>2</sub> completo di coibentazione e pannello frontale paramalta ..... € ..... **183,78**  
 Misure di ingombro: 500 x 730 x 270 mm



- 0102750** Sportello chiusura GDABOX<sub>2</sub> con cornice bianca telescopica..... € ..... **157,35**  
 Misure cornice: 500 x 725 mm da Settembre 2011

- 0102709** Sportello chiusura GDABOX cod. 0102700 con cornice bianca..... € ..... **157,35**  
 Misure cornice: 520 x 750 mm

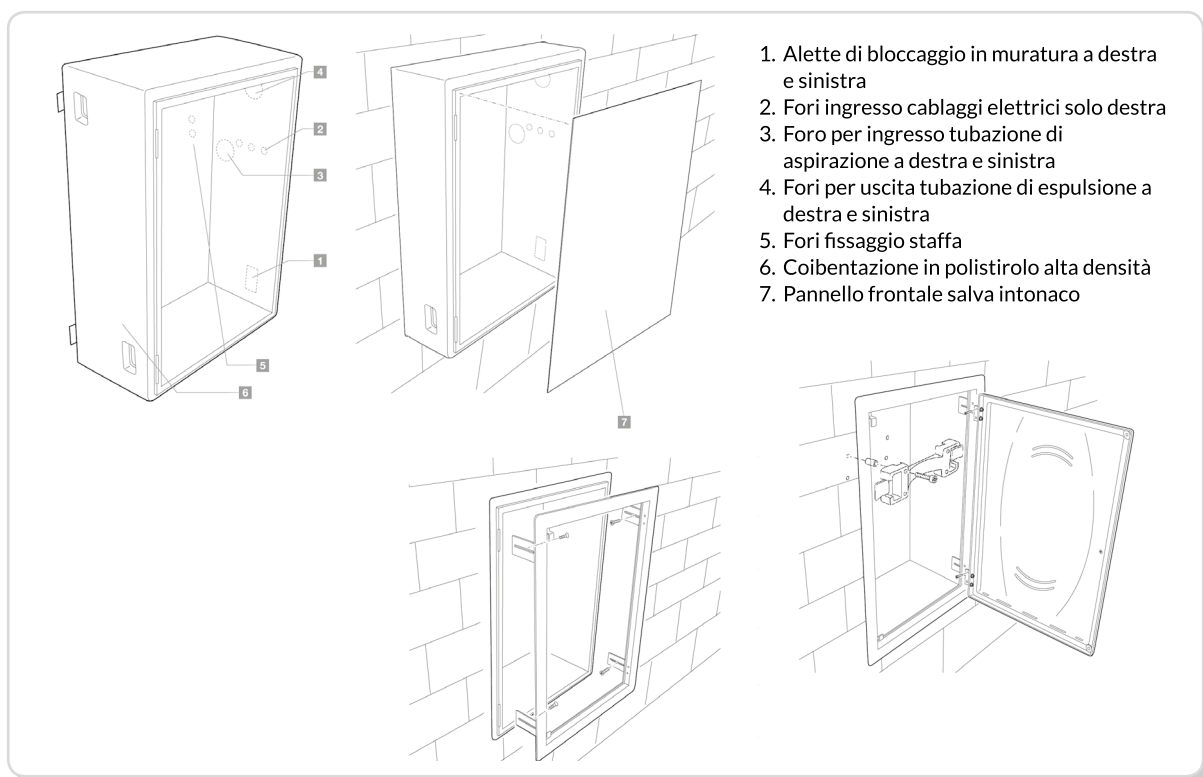


- 0102737** Insonorizzazione interna per box ad incasso ..... € ..... **40,24**

È possibile aggiungere il kit di insonorizzazione interna, che permette di ridurre **ulteriormente** il livello acustico della centralina all'interno del Box (riduzione di 4dB)



## ■ ■ ■ schema di montaggio box ad incasso



## ■ ■ ■ box da esterno



### MINI - b.460 x p.310 x h.690 mm

**0102735** Box da esterno MINI.....€.....**422,82**

Misure di ingombro: 460 x 690 x 310 mm

Di colore bianco per mod. WS 1000 Plus e Wi 1000 Plus  
**completo di insonorizzazione all'interno**  
e sportello reversibile in materiale plastico



### MEDIO - b.460 x p.330 x h.1136 mm

**0102716** Box da esterno MEDIO.....€.....**595,79**

Misure di ingombro: 460 x 1136 x 330 mm

Di colore bianco per mod.  
WS1250, Wi1250, Wi1450  
**completo di insonorizzazione all'interno**



### MAXI - b.460 x p.330 x h.1278 mm

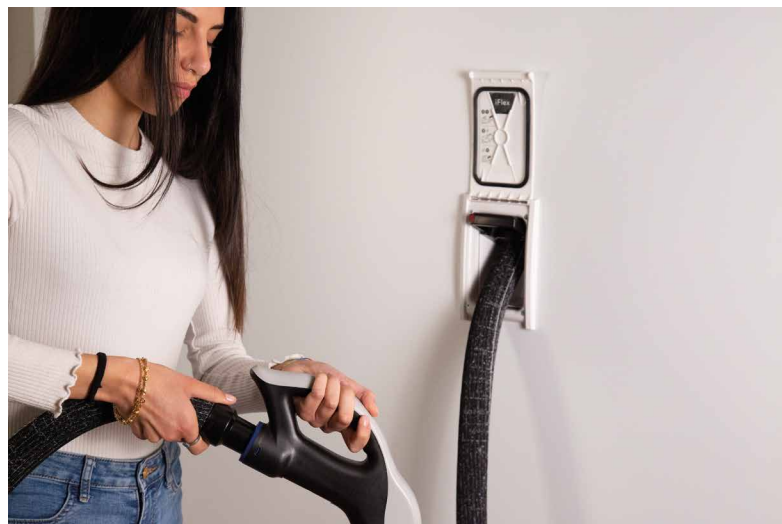
**0102713** Box da esterno MAXI.....€.....**624,62**

Misure di ingombro: 460 x 1278 x 330 mm

Di colore bianco per mod.  
WT1250, WT1450  
**completo di insonorizzazione all'interno**

# .. iFlex il tubo che scompare

iFlex è il sistema che consente al tubo flessibile di alloggiare all'interno della tubazione nel muro e che si integra al tradizionale impianto di aspirazione centralizzata. Il tubo è leggero e comodo, lo estrai solo quando serve e a pulizie finite il tubo rientra agevolmente nella tubazione, sfruttando il vuoto dell'impianto in funzione. L'impianto di aspirapolvere centralizzato può essere azionato da una leva posta nella presa aspirante iFlex o tramite comando Wireless direttamente dall'impugnatura.



La scatola più compatta del mercato! Soli 89,7 mm di profondità, 150 mm di altezza 108 mm di larghezza. Escursione fino a 15 mm per regolare l'assetto della presa.

**6201001** Predisposizione 1 punto iFlex..... € 404,81

Comprende:

- N. 1 Contropresa iFlex
- N. 5 Manicotto di giunzione
- N. 7 Tubo in PVC da 2 m
- N. 3 Curva a 90° FF
- N. 2 Curva a 45° FF
- N. 1 Adattatore Ø 50mm / 2"
- N. 1 Collante tubetto gr. 125
- 25 ml Tubo flex pre infilato
- N.10 Fascetta
- N.1 Stopper di sicurezza



**6201002C** COMPLETAMENTO iFlex versione BASIC, con tubo da 12 m, con calza copritubo:

(per impianto con fili) con presa bianca, tubo da 12 m, impugnatura BRAVA BASIC, raccordi di collegamento..... € 472,07



**6201000C** COMPLETAMENTO iFlex senza impugnatura, con tubo da 12 m, con calza copritubo:

(per impianto dal secondo punto presa): presa bianca, tubo da 12 m, raccordi di collegamento..... € 428,83



**6201021C** COMPLETAMENTO iFlex senza impugnatura, con tubo da 15 m, con calza copritubo:

con presa bianca, tubo da 15 m, raccordi di collegamento..... € 454,05





0412028 Impugnatura Brava Basic con adattatore per tubo iFlex .....€ 60,06



0412029 Impugnatura Brava Wireless con adattatore per tubo iFlex .....€ 192,19



0410012 Calza copritubo flessibile 12 m colore sale e pepe in poliestere .....€ 129,73

0410015 Calza copritubo flessibile 15 m colore sale e pepe in poliestere .....€ 162,16



6201004 Contropresa iFlex completa di stopper per blocco flessibile .....€ 215,02

Dimensioni : b. 108 mm, h. 150 mm, p. 89,7 mm



6201010 Tubo PVC 2" (verghe da 2 m) .....€ \ pz 8,77



6201011 Curva 90° FF 2" .....€ 23,91



6201012 Curva 45° FF 2" .....€ 12,01



6201013 Curva 22,5° FF 2" .....€ 7,39



6201014 Manicotto 2" .....€ 1,42



6201009 Adattatore 2"/Ø 50 .....€ 2,70



6201005 Presse iFlex bianca b.128mmxh.187 mm per contropresa b.108xh.150 .€ 189,79  
variante colore a richiesta da tab. ral quotazione da definire.

6201005\1 Presse iFlex bianca per contropresa b. 128 x h. 187 .....€ 259,46

(Per contropresa installata fino Aprile 2018)



0403012 Tubo Flessibile da 12 m per sistema retrattile .....€ \ pz 99,45

0403015 Tubo Flessibile da 15 m per sistema retrattile .....€ \ pz 124,28



6201007 Raccordo chiusura/Bloccaggio tubo .....€ 3,96



6201020 Manicotto per tubo iFlex con anello ferma calza .....€ 13,46



0412013 Adattatore per impugnatura Brava per tubo iFlex .....€ 24,98



6201042 Kit Completo sistema iFlex .....€ 192,19

new



6201025 Supporto per impugnatura brava iFlex .....€ 29,40

## ■ ■ ■ Pacchetti completamento impianto sistema tradizionale

**K100** Pacchetto con Centrale WS1000 Plus, kit base tubo flessibile Brava Basic da 7m Basic con calza

€ 1.605,00



0101136



0301013/1



0301040C

**K101** Pacchetto con Centrale WS1250, kit base, tubo flessibile Brava Basic da 7m Basic con calza

€ 1.932,00



0101132



0301013/1



0301040C

**K102** Pacchetto con Centrale Wi1250, kit completo, tubo flessibile Brava Wireless da 7m con calza

€ 2.489,00



0101142



0301015



0301042C

**K103** Pacchetto con Centrale Wi1450, kit completo, tubo flessibile Brava Wireless da 7m con calza

€ 3.090,00



0101145



0301015



0301042C



# Pacchetti completamento impianto sistema iFlex

**K200** Pacchetto completamento 1 punto iFlex con  
Centrale Wi1250, kit completo iFlex, 1 completamento iFlex Brava Basic € 2.633,00



0101142

6201042

6201002C

**K201** Pacchetto completamento 2 punti iFlex con  
Centrale Wi1250, kit completo iFlex, 1 completamento iFlex Brava Basic, 1 completamento  
senza impugnatura € 3.063,00



0101142

6201042

6201002C

6201000C

**K202** Pacchetto completamento 3 punti iFlex con  
Centrale Wi1450, kit completo iFlex, 1 completamento iFlex Brava Basic, 2 completamenti  
senza impugnatura € 4.092,00



0101145

6201042

6201002C

(2x) 6201000C

**K203** Pacchetto completamento 4 punti iFlex con  
Centrale Wi1450, kit completo iFlex, 1 completamento iFlex Brava Basic, 3 completamenti  
senza impugnatura € 4.521,00



0101145

6201042

6201002C

(3x) 6201000C

**K204** Pacchetto completamento 5 punti iFlex con  
Centrale Wi1450, kit completo iFlex, 1 completamento iFlex Brava Basic, 4 completamenti  
senza impugnatura € 4.949,00



0101142

6201042

6201002C

(4x) 6201000C

# Centrali monoblocco ad inverter

## Nuova generazione, più compatte e performanti!

DA 1 A 4 OPERATORI CONTEMPORANEI

### MINOR INGOMBRO

Le Centrali Monoblocco racchiudono in un unico corpo design, tecnologia e prestazioni di alto livello, unite a consumi decisamente ridotti, grazie al sistema ad inverter presente di serie su tutti i modelli.

### VERSATILITÀ DI UTILIZZO

Ideali per ambienti con superfici fino a 5.000 metri quadrati, le Centrali Monoblocco sono predisposte per l'operatività da uno a quattro utilizzatori contemporanei.

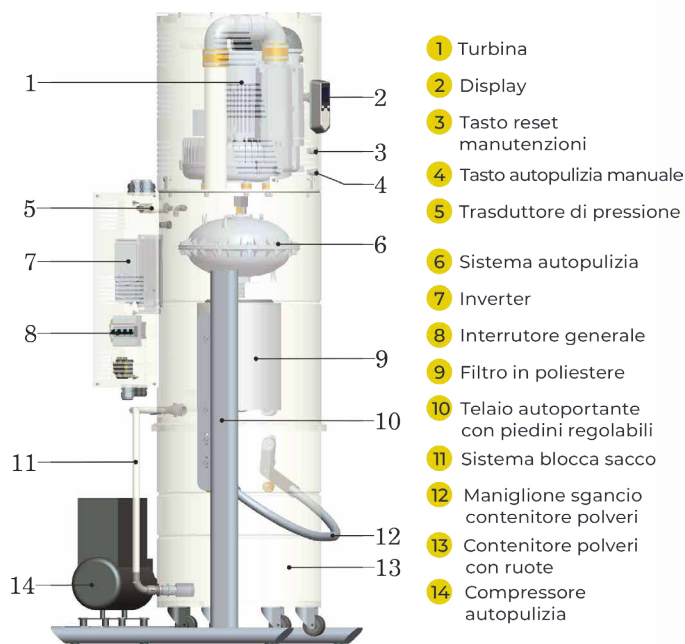
### AUTOPULIZIA DEL FILTRO

Le Centrali Monoblocco possono essere dotate del sistema di autopulizia del filtro, che garantisce una efficienza costante nel tempo, riducendo i tempi di manutenzione.

### FACILITÀ DI INSTALLAZIONE

È sufficiente collegare la tubazione di ingresso e uscita dell'aria e la spina in dotazione alla presa elettrica per attivare la centrale.

- Dimensioni ridotte rispetto ai modelli precedenti
- Unico pannello con display LCD per gestione parametri inverter, autopulizia, manutenzioni e allarmi
- Possibilità di remotare il pannello display
- Parametri utente semplificata con lista preferiti
- Aggiornamento sistema di autopulizia con tempi modificabili dall'utente
- Pulsante di azionamento autopulizia manuale
- Pulsante di reset allarmi
- Predisposizione uscita relè per interfacciamento con domotica
- Accesso facilitato a tutti i componenti in caso di manutenzione straordinaria



Prevedere il differenziale a monte del quadro con corrente 0,3 A in classe B.



## ■ ■ ■ Centrali monoblocco ad inverter

**Il codice include silenziatore, curva 90° e manicotto FF, tutto in acciaio zincato.**

<b>126T</b>	Centrale monoblocco 1 operatore 2,6 kW 400V .....	€....	<b>6.982,00</b>
<b>126TA</b>	Centrale monoblocco 1 operatore 2,6 kW 400 V con autopulizia .....	€....	<b>8.439,00</b>
<b>238TA</b>	Centrale monoblocco 2 operatori 3,8 kW 400V con autopulizia.....	€....	<b>10.308,00</b>
<b>350TA</b>	Centrale monoblocco 3 operatori 5 kW 400V con autopulizia .....	€....	<b>15.318,00</b>
<b>469TA</b>	Centrale monoblocco 4 operatori 6,9 kW 400V con autopulizia.....	€....	<b>16.167,00</b>
<b>0260062</b>	Modulo Relè 4 uscite .....	€.	<b>289,80</b>

DATI TECNICI	MODELLI				
	126T	126TA	238TA	350TA	469TA
Numero operatori*	1	1	2	3	4
Area di lavoro (m <sup>2</sup> )	300-1000	300-1000	1000-2000	2000-4000	3000-5000
Autopulizia	NO	SI	SI	SI	SI
Silenziatore	SI	SI	SI	SI	SI
Portata d'aria massima (m <sup>3</sup> /h)	350	350	460	530	680
Portata d'aria a 160 mbar (m <sup>3</sup> /h)	180	180	340	400	530
Depressione di lavoro (mbar)	160	160	160	160	160
Depressione max (mbar)	360	360	400	420	460
Rumorosità massima (dB A) **	59	59	62,5	66	67
Insonorizzazione interna	SI	SI	SI	SI	SI
Potenza motore (kW)	2,6	2,6	3,8	5,0	6,9
Alimentazione (V)	400	400	400	400	400
Inverter	SI	SI	SI	SI	SI
Protezione termica motore	SI	SI	SI	SI	SI
Protezione sovracorrente	SI	SI	SI	SI	SI
Assorbimento (A)	7,2	7,2	9,7	12	15,6
Capacità contenitore (l)	90	90	90	120	120
Diametro (cm)	46	46	46	55	55
Superficie filtrante (m <sup>2</sup> )	2	2	2	3,6	3,6
Diametro ingresso/uscita (mm)	63	63	63	100	100
Altezza (cm)	179	179	179	182	182
Larghezza (cm)	65	65	65	74	74
Profondità (cm)	72,5	72,5	72,5	81,5	81,5
Peso (kg)	110	123	124	159	166,5

(\*) Il numero di operatori può variare in base al tipo di applicazione

(\*\*) Rumorosità rilevata secondo la normativa UNI EN ISO 3744

## ■ ■ ■ Centrali commerciali ad inverter

### DA 5 E 7 OPERATORI CONTEMPORANEI

#### CENTRALI AD INVERTER

Con sistema di regolazione automatico ad Inverter della portata d'aria

Le centrali d'aspirazione commerciali ad inverter sono composte da turbina aspirante a canali laterali, separatore ciclonico di raccolta polveri, quadro elettrico con inverter, raccorderia di collocamento e silenziatore in metallo. Non è incluso il cavo di alimentazione turbina/quadro e dal quadro alla rete elettrica. Prevedere il differenziale a monte del quadro con corrente 0,3A. In Classe B.

#### TURBINE ASPIRANTI A CANALI LATERALI

- Possibilità di installazione con motore sia in posizione verticale che orizzontale;
- Il nuovo profilo a pale inclinate delle giranti consente elevate prestazioni: maggiore depressione e portata d'aria;
- Equipaggiate con motori a tensione allargata idonei al funzionamento in tutto il mondo. Inoltre sono predisposte per essere pilotate in frequenza con inverter;
- Doppia girante che garantisce maggiore stabilità;
- Basso livello sonoro, dovuto alla maggior massa metallica e al tipo di fusione (alluminio fuso in gravità).

#### SEPARATORE CICLONICO DI RACCOLTA POLVERI

**Capacità contenitore 120 litri con sistema elettronico di autopulizia del filtro.**

Il sistema elettronico di autopulizia del filtro, composto da un impianto di aria autonomo, compressore e quadro elettrico con temporizzatore settimanale, mantiene il filtro pulito mediante colpi d'aria compressa lungo le pareti interne dello stesso, liberandolo dalla polvere che va a depositarsi nel sacco di raccolta. Si riduce così la manutenzione dell'impianto aspirapolvere centralizzato ad un semplice svuotamento del sacco posto dentro il contenitore. Non è quindi più necessario provvedere alla pulizia manuale del filtro da parte di un operatore. In questo modo dalle turbine aspiranti si otterrà il massimo delle prestazioni costanti nel tempo.



## Centrali commerciali ad inverter

**Il codice include: Turbina, Box insonorizzante, Separatore, Quadro Elettrico con Inverter, Silenziatore in metallo, raccordi in metallo per collegamento alla turbina, raccorderia in PVC per collegamento tra turbina e separatore.**

Operatori	Codice		
5	595T120AIB	Centrale GDA 9,5 kW - 400 V Separatore LT. 120 con Autopulizia filtro Regolazione portata d'aria ad Inverter, .....	€..... 21.343,00
6/7	713T120AIB	Centrale GDA 13 kW - 400 V Separatore LT. 120 con Autopulizia filtro Regolazione portata d'aria ad Inverter, .....	€..... 23.568,00
	0216064	Separatore ciclonico LT. 120A Sistema autopulizia del filtro.....	€..... 7.029,00
	0260062	Modulo relè 4 uscite.....	€..... 289,80

CENTRALI COMMERCIALI AD INVERTER	595T120AIB	713T120AIB
Numero operatori	5	6/7
Area di lavoro (m <sup>2</sup> )	4000 - 5000	5000 - 7000
Portata d'aria massima (m <sup>3</sup> /h)	860	1150
Portata d'aria in lavoro (m <sup>3</sup> /h)	720	950
Depressione di lavoro (mbar)	160	160
Depressione massima di lavoro (mbar)	220	250
Depressione massima (mbar)	520	550
Inverter	SI	SI
Protezione termica motore	SI	SI
Protezione sovracorrente	SI	SI
Silenziatore	SI	SI
Box insonorizzante	SI	SI
Rumorosità massima (dB) *	<74	<74,5
Diam. ingresso / uscita espul. (mm)	100	100
<b>Turbina</b>		
Potenza motore (kW)	9,5	13
Aimentazione (V)	400	400
Assorbimento (A)	22	27,5
Peso (kg)	136	145
<b>Separatore ciclonico</b>		
Capacità contenitore (l)	120	120
Superficie filtrante (m <sup>2</sup> )	6	6
Autopulizia	SI	SI
Diametro (cm)	55	55
Altezza (cm)	180	180
Larghezza (cm)	79	79
Profondità (cm)	85	85
Peso (kg)	100	100
Dim. ingresso / uscita (mm)	100	100

(\*)Rumorosità rilevata secondo la normativa UNI EN ISO 3744

■ ■ ■ **ASTRA:**  
la nuova era  
dell'aspirazione  
centralizzata

**SOTTILE ELEGANZA**

Unione raffinata ed efficiente tra il moderno design della presa e la sua apertura semplificata.

**SEMPLICEMENTE COMPATIBILE**

Massima praticità di installazione. La **presa astra** è compatibile con tutti gli impianti GDA e si abbina alle principali marche di placche elettriche.

**CERTIFICATA E SICURA**

**astra** risponde alla norma CE ed è realizzata in materiale autoestinguente VO.

Presse aspirazione *astra*

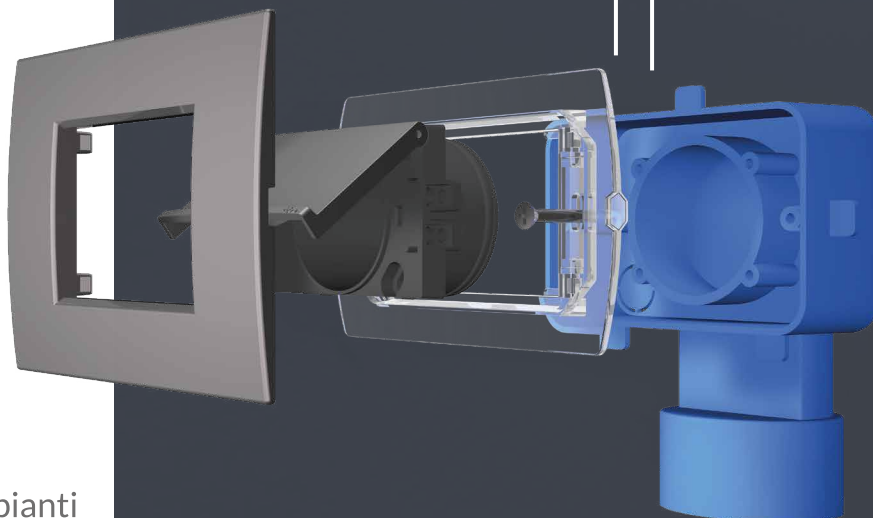


**SOTTILE ELEGANZA**

Design moderno e comoda apertura semplificata.

**INTERCAMBIABILE**

La contropresa non cambia. **astra** può essere installata su tutti gli impianti GDA esistenti.



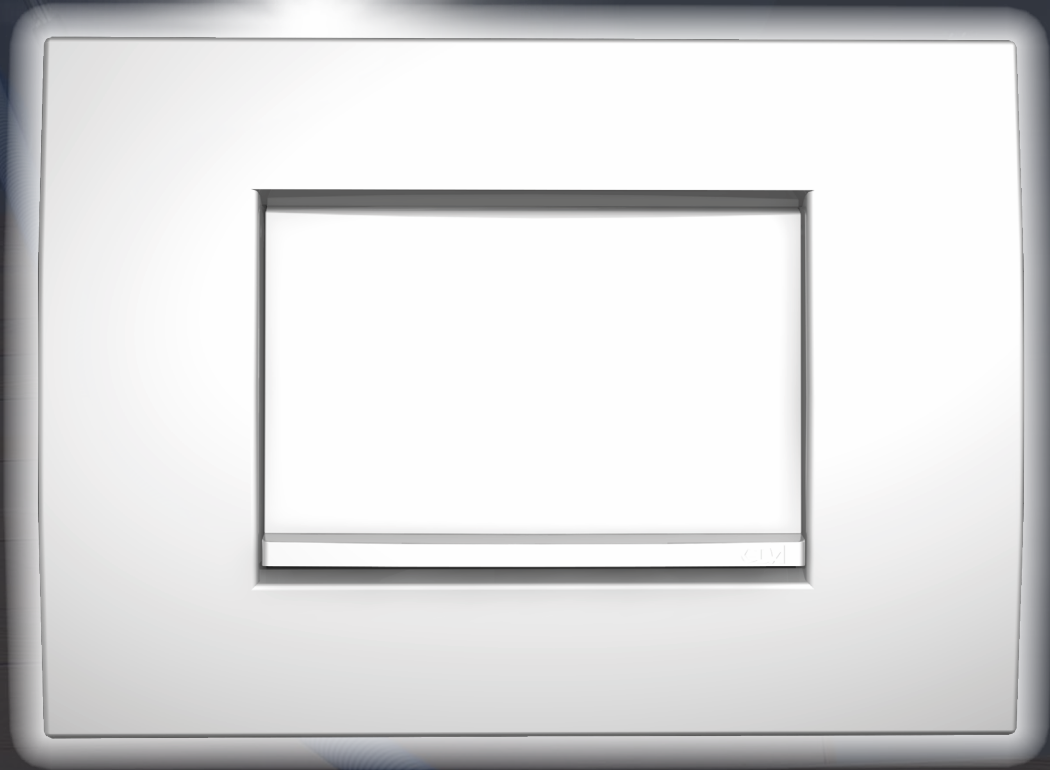
**SOTTILE COME NESSUNA**

**PULIZIA MASSIMA A PORTATA DI MANO**



# astra

BELLEZZA ULTRAPIATTA



## INQUADRA E NAVIGA!

Scopri caratteristiche tecniche e modalità di installazione presa *astra* online.



Bianco



Silver



Antracite



MODELLO		COLORE	ASTRA CONTACT 	ASTRA WIRELESS 	SUPPORTO ASTRA/DEA 
			<b>Conf. 10 €/pz</b>	<b>Conf. 10 €/pz</b>	<b>Conf. 5 €/pz</b>
ABB	Mylos	Bianco	2020711 € 47,21	2020751 € 41,09	2020437 € 3,68
	Mylos	Grigio Scuro	2020710 € 47,21	2020750 € 41,09	2020437 € 3,68
AVE	Sistema 44	Bianco lucido DOMUS	2020717 € 60,30	2020757 € 54,12	2020464 € 11,06
	Sistema 44	Nero lucido LIFE	2020716 € 60,30	2020756 € 54,12	2020464 € 11,06
	Sistema 44	Alluminio ALLUMIA	2020715 € 60,30	2020755 € 54,12	2020464 € 11,06
	Sistema 44 	Tekla NERO OPACO	2020718 € 47,21	2020758 € 41,09	2020464 € 11,06
BTICINO	Matix	Bianco	2020711 € 47,21	2020751 € 41,09	2020415 € 3,68
	Axolute Air	Bianco lucido	2020717 € 60,30	2020757 € 54,12	2020412 € 3,68
	Axolute Air	Antracite	2020714 € 60,30	2020754 € 54,12	2020412 € 3,68
	Axolute Air	Alluminio	2020715 € 60,30	2020755 € 54,12	2020412 € 3,68
	Axolute	Antracite	2020714 € 60,30	2020754 € 54,12	2020413 € 3,68
	Axolute	Alluminio	2020715 € 60,30	2020755 € 54,12	2020413 € 3,68
	Axolute White Solutions	Bianco lucido	2020717 € 60,30	2020757 € 54,12	2020413 € 3,68
	LivingLight-International	Grigio Scuro	2020710 € 47,21	2020750 € 41,09	2020435 € 3,68
	LivingLight-Light	Bianco	2020711 € 47,21	2020751 € 41,09	2020435 € 3,68
	LivingLight-Tech	Argento metall.	2020713 € 60,30	2020753 € 54,12	2020435 € 3,68
	LivingLight AIR	Grigio Scuro	2020710 € 47,21	2020750 € 41,09	2020434 € 3,68
	LivingLight AIR	Bianco	2020711 € 47,21	2020751 € 41,09	2020434 € 3,68
	LivingLight AIR	Argento metall.	2020713 € 60,30	2020753 € 54,12	2020434 € 3,68
	Living Now	Bianco	2020711 € 47,21	2020751 € 41,09	2020451 € 11,06
	Living Now	Grigio Scuro	2020718 € 47,21	2020758 € 41,09	2020450 € 11,06
	Living Now	Sabbia	2020719 € 47,21	2020759 € 41,09	2020452 € 11,06



MODELLO		COLORE	ASTRA CONTACT 	ASTRA WIRELESS 	SUPPORTO ASTRA/DEA 
			Conf. 10 €/pz	Conf. 10 €/pz	Conf. 5 €/pz
GEWISS	Chorus - Lux	Bianco	2020711 € 47,21	2020751 € 41,09	2020414 € 3,68
	Chorus - Lux	Grigio Scuro	2020710 € 47,21	2020750 € 41,09	2020414 € 3,68
	Chorus Titanio	Alluminio	2020715 € 60,30	2020755 € 54,12	2020414 € 3,68
VIMAR	Plana	Bianco	2020711 € 47,21	2020751 € 41,09	2020421 € 3,68
	Plana Silver	Alluminio	2020715 € 60,30	2020755 € 54,12	2020421 € 3,68
	Eikon	Grigio Scuro	2020710 € 47,21	2020750 € 41,09	2020421 € 3,68
	Eikon Next	Argento metall.	2020713 € 60,30	2020753 € 54,12	2020421 € 3,68
	Eikon	Bianco	2020711 € 47,21	2020751 € 41,09	2020421 € 3,68
	Eikon EVO - EXÈ	Grigio Scuro	2020710 € 47,21	2020750 € 41,09	2020433 € 3,68
	Eikon EVO - Next - EXÈ	Argento metall.	2020713 € 60,30	2020753 € 54,12	2020433 € 3,68
	Eikon EVO - EXÈ	Bianco	2020711 € 47,21	2020751 € 41,09	2020433 € 3,68
	Arkè	Grigio Scuro	2020710 € 47,21	2020750 € 41,09	2020416 € 3,68
	Arkè	Bianco	2020711 € 47,21	2020751 € 41,09	2020416 € 3,68
	Arkè	Metal	2020720 € 60,30	2020760 € 54,12	2020416 € 3,68
	Arkè Fit	Grigio Scuro	2020710 € 47,21	2020750 € 41,09	2020463 € 11,06
	Arkè Fit	Bianco	2020711 € 47,21	2020751 € 41,09	2020463 € 11,06
Arkè Fit	Metal	2020720 € 60,30	2020760 € 54,12	2020463 € 11,06	

**06200013**

Prolunghe componibili per prese Astra\Dea da 12 mm con colla acrilica

( Conf. 5 pezzi ) ..... a conf. € 18,02

( Da incollare secondo la necessità)



Fino a 13mm non occorre la prolunga. La distanza viene compensata dalla lunghezza del collo della presa

■ ■ ■ presa GDA serie DEA

(Disponibile fino esaurimento scorte)



COLORE	DEA contact	DEA wireless
Nero		2020250 € 41,09
Bianco	2020211 € 47,21	2020251 € 41,09
Antracite		2020254 € 54,12
Nero Lucido		2020256 € 54,12
Bianco Lucido	2020217 € 60,30	2020257 € 54,12

**PER ABBINAMENTO SUPPORTO VEDI TABELLA PAG. 24 e 25**

■ ■ ■ presa di servizio



**0502001** Presa di servizio  
(si installa direttamente su tubo Ø 50) ..... € ..... **77,84**

■ ■ ■ presa sostitutiva lexan



**0501003** Presa sostitutiva Lexan ..... € ..... **40,96**

■ ■ ■ presa serie quadrata



**new**

**0501026** Presa quadrata bianca.....€.....**63,50**  
per contropresa tonda in plastica dim. 103x107



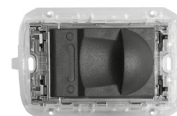
**new**

**0501027** Presa quadrata nera.....€.....**63,50**  
per contropresa tonda in plastica dim. 103x107

prese serie unica contact


Da utilizzare per il completamento di impianti di altre marche.

Complete di supporto per la placca di finitura (le placche di finitura sono escluse)

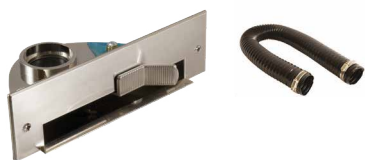


0512050 Prolunga per presa Unica da cm 0,5 a 4..... €..... **7,09**

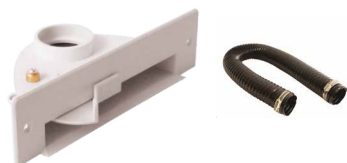
1608055 O-Ring per presa Unica su contropresa AXL.... €..... **1,68**

MARCA	MODELLO	COLORE	UNICA	PREZZO
ABB	Chiara	Bianco	0512031	€ 45,11
	Mylos	Grigio scuro	0512030	€ 45,11
	Mylos	Bianco	0512031	€ 45,11
AVE	Sistema 44 - Domus	Bianco lucido	0512034	€ 58,44
	Sistema 44 - Life	Nero lucido	0512036	€ 58,44
	Sistema 44 - Allumia	Grigio met. chiaro lucido	0512035	€ 58,44
BTICINO	International	Grigio scuro	0512030	€ 45,11
	Light	Bianco	0512031	€ 45,11
	Tech	Grigio metallizzato	0512032	€ 58,44
	LivingLight	Grigio scuro	0512030	€ 45,11
	LivingLight	Bianco	0512031	€ 45,11
	LivingLight	Grigio metallizzato	0512032	€ 58,44
	Axolute	Grigio met. chiaro lucido	0512035	€ 58,44
	Axolute	Grigio scuro lucido	0512033	€ 58,44
	Axolute White Solution	Bianco lucido	0512034	€ 58,44
	Matix	Bianco	0512031	€ 45,11
	LivingLight AIR - Axolute Air	Grigio scuro	0512015	€ 45,11
	LivingLight AIR - Axolute Air	Bianco	0512016	€ 45,11
	LivingLight AIR - Axolute Air	Grigio metallizzato	0512017	€ 58,44
	LivingNow	Nero	0512040	€ 58,44
	LivingNow	Bianco	0512041	€ 58,80
LivingNow	Sabbia	0512042	€ 58,80	
LEGRAND	Vela Quadra/Tonda	Bianco	0512031	€ 45,11
	Vela Quadra	Grigio scuro	0512030	€ 45,11
	Cross	Bianco	0512031	€ 45,11
	Mosaic	Bianco	0512031	€ 45,11
URMET	Nea, Kàdra, Flexa, Expi	Grigio scuro	0512030	€ 45,11
	Nea, Kàdra, Flexa, Expi	Bianco	0512031	€ 45,11
VIMAR	Plana	Bianco	0512031	€ 45,11
	Plana Silver	Grigio met. chiaro lucido	0512035	€ 58,44
	Eikon	Grigio scuro	0512030	€ 45,11
	Eikon Next	Grigio metallizzato	0512032	€ 58,44
	Eikon	Bianco	0512031	€ 45,11
	Arkè	Grigio scuro	0512015	€ 45,11
	Arkè	Bianco	0512016	€ 45,11
	Arkè 	Grigio metallizzato satinato	0512043	€ 58,44
	Eikon Evo	Grigio scuro	0512030	€ 45,11
	Eikon Evo	Bianco	0512031	€ 45,11
Eikon Evo Next	Grigio metallizzato	0512032	€ 58,44	

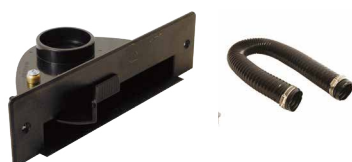
## ■ ■ ■ aspiratore a battiscopa



**0411023** Aspiratore a battiscopa colore **acciaio cromato lucido** con kit di montaggio (comprende 60 cm di tubo flessibile Ø 50 e fascette metalliche) ..... €..... **132,13**



**0411021** Aspiratore a battiscopa colore **bianco** con kit di montaggio (comprende 60 cm di tubo flessibile Ø 50 e fascette metalliche) ..... €..... **108,11**



**0411022** Aspiratore a battiscopa colore **nero** con kit di montaggio (comprende 60 cm di tubo flessibile Ø 50 e fascette metalliche) ..... €..... **108,11**



**0411005** Placca di copertura per Aspirapolvere Battiscopa a muro colore **nero da utilizzare per chiusura contropresa** ..... €..... **13,46**



**0411006** Placca di copertura per Aspirapolvere Battiscopa a muro colore **bianco da utilizzare per chiusura contropresa**... €..... **13,46**

**IMPORTANTE** Collegare sempre i cavi elettrici fino alla centralina anche per impianti wireless

## ■ ■ ■ contropresa in acciaio per aspiratore a battiscopa

**0411105** Contropresa in acciaio zincato per aspiratore a battiscopa (per installazione in parete) ..... €..... **81,68**

**Dimensioni:**

larghezza 330 mm, altezza 145 mm, profondità 100 mm

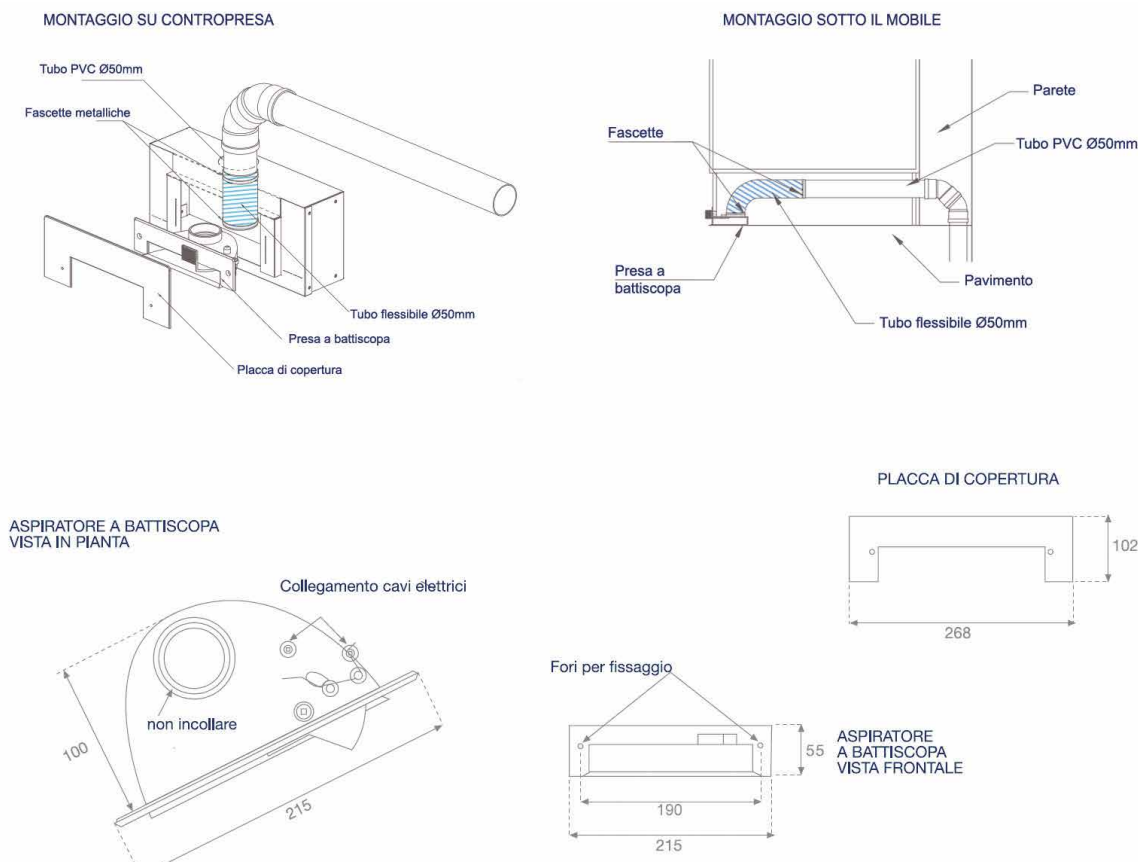
La contropresa è predisposta per l'arrivo della tubazione dall'alto, da destra e da sinistra.

**Viene fornita con:**

20 cm Tubo flessibile D.50 e 2 fascette serratubi



## scheda tecnica aspiratore a battiscopa



## installazione aspiratore a battiscopa

Prima della predisposizione dell'impianto leggere attentamente le istruzioni.

### CONSIGLI PER L'INSTALLAZIONE

- Per l'installazione dell'Aspiratore a Battiscopa, scegliere un posto pratico che renda agevole accompagnare con la scopa le briciole ed ogni tipo di rifiuto verso di esso. È sconsigliata l'installazione in prossimità di angoli.
- Anche se viene utilizzato il sistema Wireless, portare comunque l'alimentazione elettrica dall'aspiratore alla centrale aspirante.

### INSTALLAZIONE NEL BATTISCOPA DEL MOBILE DELLA CUCINA

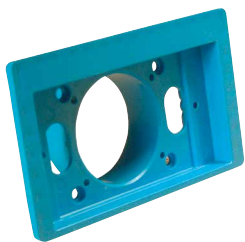
- L'altezza minima necessaria del battiscopa è di 100 mm.
- Tagliare una fessura lunga 170 mm ed alta 40 mm nella parte bassa del battiscopa mobile.
- Collegare la tubazione flessibile in dotazione alla tubazione in PVC.
- Fissare l'Aspiratore sul battiscopa del mobile della cucina.
- Collegare l'altra estremità del flessibile all'Aspiratore a battiscopa e bloccare con le fascette in dotazione.
- Collegare i fili di bassa tensione ai morsetti con la scritta "low voltage only" (solo bassa tensione).
- Fissare il battiscopa nel mobile della cucina.

### INSTALLAZIONE NEL BATTISCOPA A PARETE

- Lo spessore minimo necessario è di 120 mm.
- Alloggiare la contropresa in acciaio (cod. 0411105) che verrà montata a filo intonaco, seguendo le istruzioni riportate sulla contropresa stessa.
- Fare arrivare la tubazione in PVC e i due cavi elettrici della linea di consenso a bassa tensione (5 Vdc Selv) all'interno della contropresa. Entrambe devono arrivare alla contropresa dall'alto.
- Collegate i due cavi elettrici, della linea di consenso accensione a bassa tensione ai collegamenti dei morsetti dell'Aspiratore a Battiscopa con la scritta "low voltage only" (solo bassa tensione).
- Collegare la tubazione PVC dell'impianto all'Aspiratore a Battiscopa tramite il tubo flessibile fissandolo con le due fascette metalliche in dotazione.
- Montare l'Aspiratore a Battiscopa dopo la posa dei pavimenti, fissandolo alla contropresa con le viti in dotazione.
- Chiudere la parte alta del foro con la Placca Frontale di protezione in dotazione.

**IMPORTANTE:** Non usare tubazioni flessibili in nessun altro posto dell'Impianto.

■ ■ ■ adattore GDA serie classic



- 0620001** Adattatore GDA Serie Classic per presa "DEA" e presa "ASTRA", adatto per tutte le prese delle marche più famose. Gli unici supporti non compatibili sono Bticino, Livinglight Air e Axolute Air .....€\pz 8,46

■ ■ ■ prese GDA serie classic

**AUTOMATICHE Ø 32**  
(accensione centrale all'apertura dello sportello)



- 0507001** Prese GDA serie Classic Automatiche bianco ( Conf. 5 pezzi ).....€\pz 54,36



- 0507015** Prese GDA serie Classic Automatiche canna di fucile/grigio ( Conf. 5 pezzi ).....€\pz 66,78

**SEMIAUTOMATICHE Ø 32**  
(accensione centrale all'inserimento del tubo nella presa)



- 0508001** Prese GDA serie Classic Semiautomatiche bianco ( Conf. 5 pezzi ).....€\pz 62,52



- 0604002** Prolunga GDA serie Classic.....€..... 8,65

■ ■ ■ prese d'aspirazione industriali

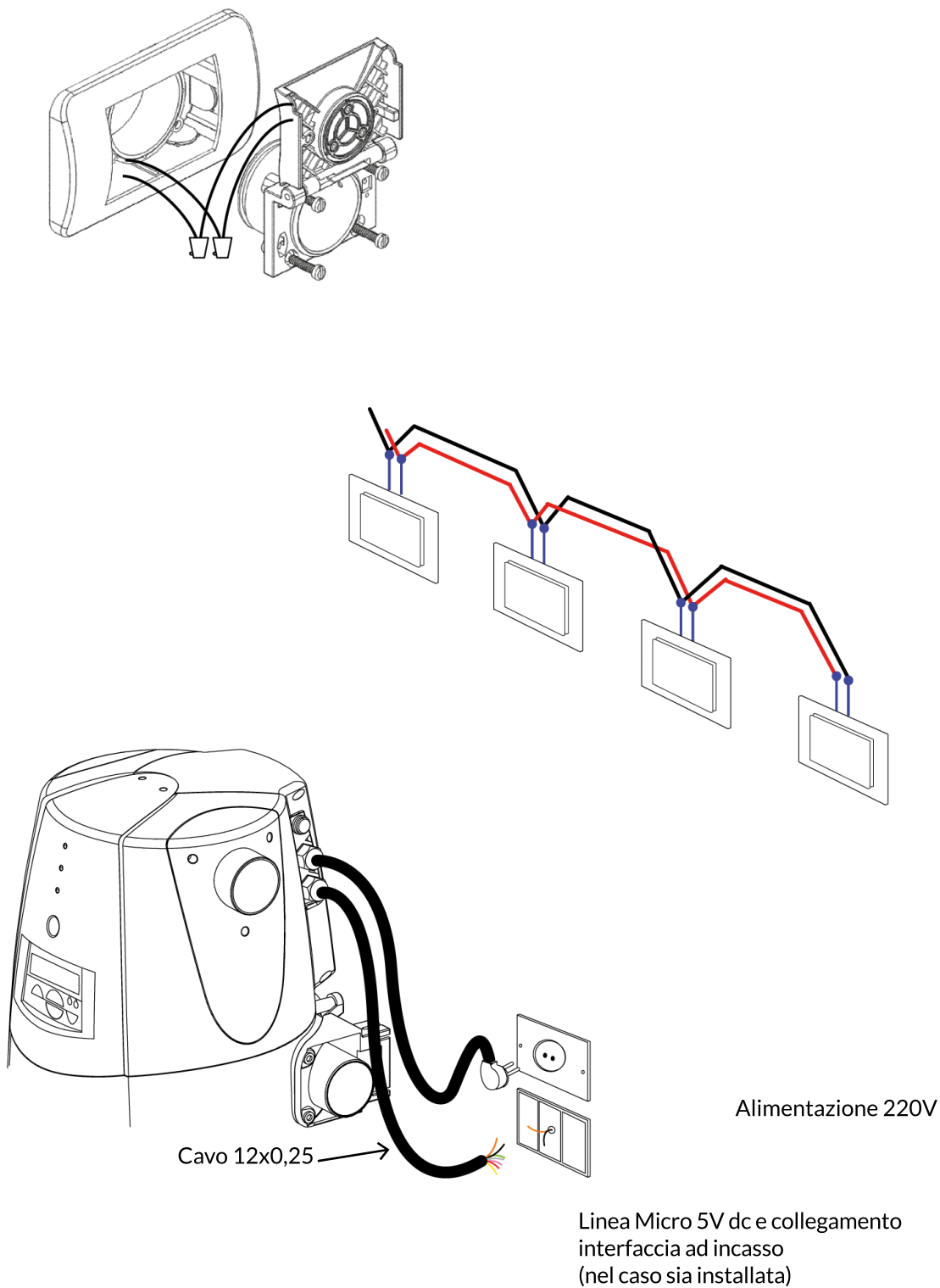
**IMPORTANTE:** per definire l'utilizzo dell'impianto con prese/accessori Ø 38, è necessario consultare l'ufficio tecnico General D'Aspirazione per il corretto dimensionamento della centrale aspirante.



- 0524V01** Presa industriale da esterno nera senza microinterruttore Ø 32 .....€..... 72,31
- 0524V02** Presa industriale da esterno nera senza microinterruttore Ø 38 .....€..... 72,31
- 0524V03** Presa industriale da esterno nera con microinterruttore Ø 32 .....€..... 98,50
- 0524V04** Presa industriale da esterno nera con microinterruttore Ø 38 .....€..... 98,50

## ■ ■ ■ collegamento elettrico prese d'aspirazione (opzionale)

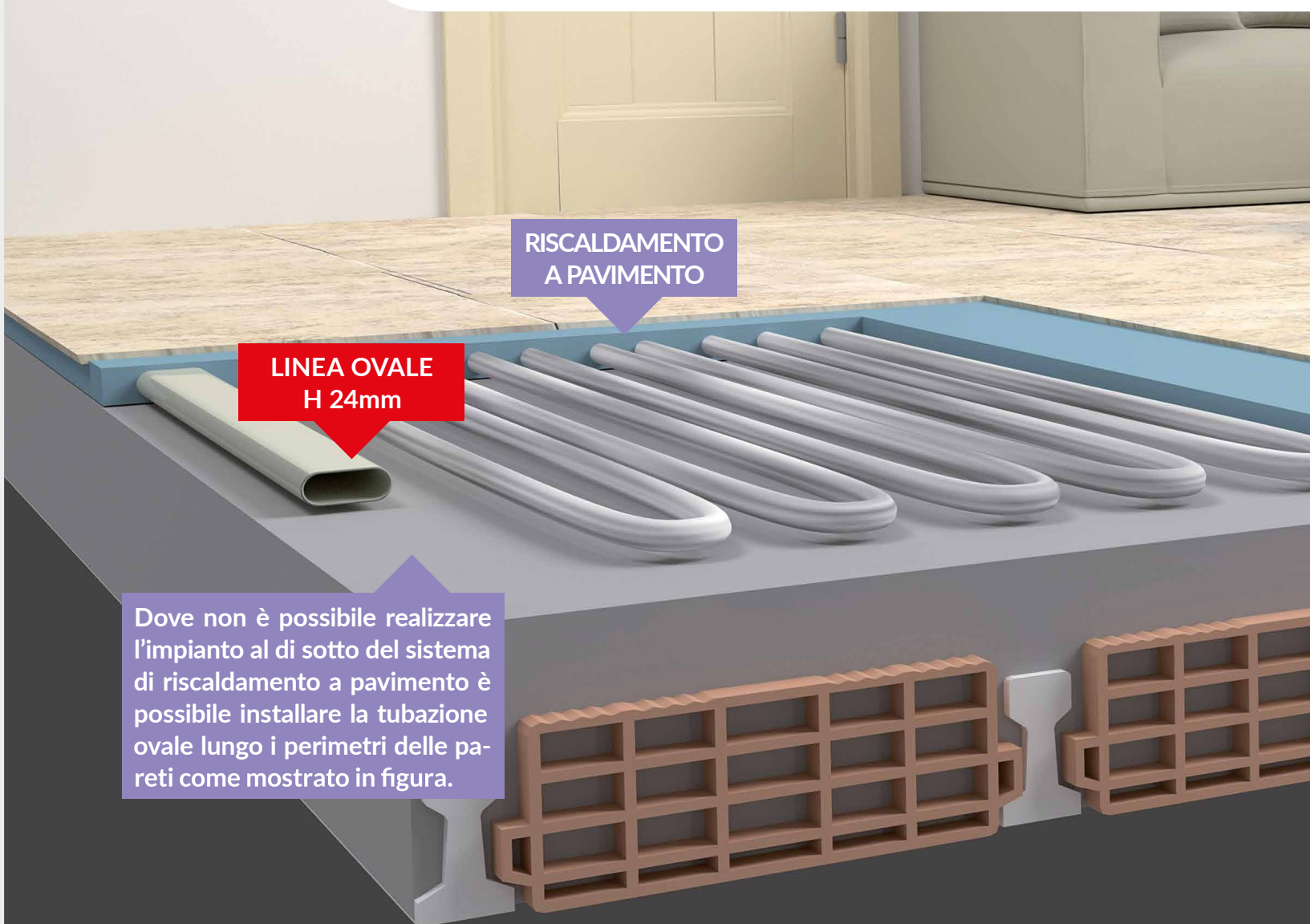
Va eseguita nel caso in cui non si utilizzi l'impugnatura Brava Wireless. Dopo aver montato il supporto e la placca elettrica, collegare i due cavetti elettrici delle prese aspiranti a quelli in uscita dalla contropresa (fig. 1), inserire quindi la presa nella suddetta contropresa facendo pressione ed infine fissare le apposite quattro viti, stringendo leggermente. Il collegamento elettrico fra le prese d'aspirazione deve sempre essere in "parallelo" (fig. 2). Collegare i due poli colore (rosso e nero) del cavo 12x0,25 della centralina ai due fili del comando bassa tensione 5Vcc della linea prese (fig. 3). Inserire la spina di alimentazione alla presa elettrica (fig. 4).



## Linea Ovale, ideale per installazioni con riscaldamento a pavimento

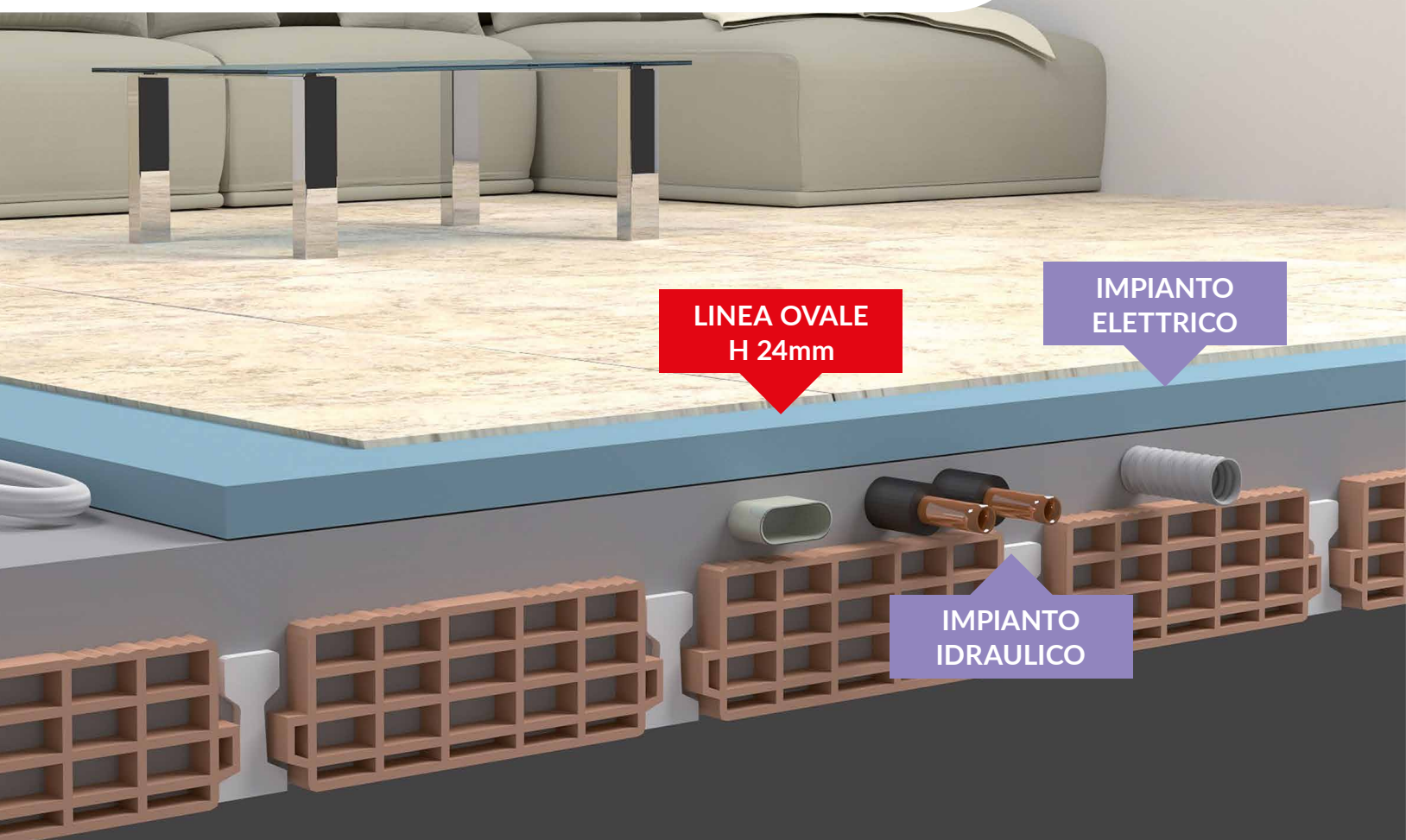
Spesso la presenza del sistema radiante posto all'interno del sottofondo implica spessori più contenuti per tutta l'impiantistica domestica (elettrica, idraulica, aspirazione).

Per quanto concerne l'installazione dell'impianto di aspirazione centralizzata, quindi, le tubazioni della Linea Ovale rappresentano una soluzione ottimale, grazie ai propri 24 mm di spessore, contro i 50 di quelle tradizionali di forma tonda.





L'immagine sottostante riproduce fedelmente la composizione di un sottofondo dove è installato un sistema radiante a pavimento, da cui si evince l'esiguità dello spazio disponibile per l'impiantistica: in questi casi la tubazione ovale è l'unica soluzione per installare l'impianto di aspirazione. Nel particolare, un dettaglio nel quale è evidente che la tubazione di diametro 50 mm è inutilizzabile in queste situazioni.



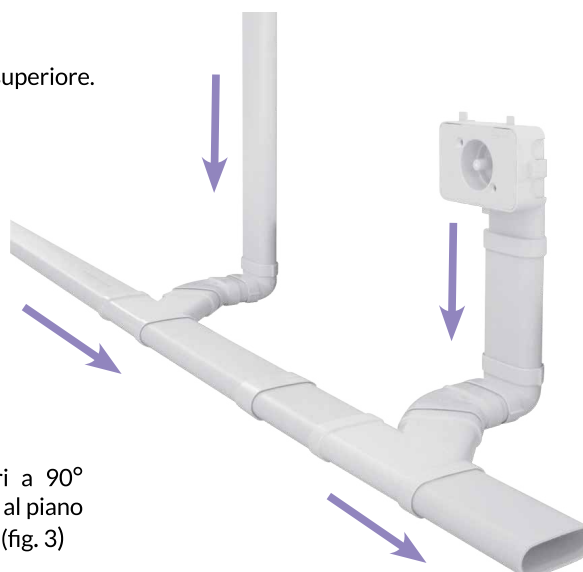
■ ■ ■ Esempio di installazione



Per eseguire correttamente l'impianto ed individuare la tipologia di centralina da installare, è necessario rispettare i criteri sotto riportati:

Mod. Centralina	Distanza max tra la centralina e la presa più lontana	N. max di curve angolari 90° (in ogni linea che dalla centralina arriva ad ogni presa)
1000	10 m	2
1250	14 m	3
1450	20 m	5

Esempio di salita in parete al piano superiore.



NOTA: utilizzare le curve angolari a 90° solo per salire alla presa o per salire al piano superiore dopo la derivazione a 45° (fig. 3)

## ■ ■ ■ tubazione da incasso linea ovale

Particolarmente indicata per le ristrutturazioni poco invasive o in situazioni di altezze limitate per l'impiantistica.



**06200010/1** Contropresa curva linea Ovale.....pz.10..... €/pz...**19,58**

Dimensioni: b 100 x h 66 x p 55 mm



**C000021** Curva linea Ovale piana 45° FF .....pz.60..... €/pz.... **3,07**



**C000030** Curva linea Ovale angolare 90° FF .....pz.10..... €/pz.... **5,17**



**C000011** Derivazione linea Ovale a 45° FF.....pz.10..... €/pz.... **5,65**



**C000120** Tubo linea Ovale spessore 24 mm (barre da 2 m).....pz.12..... €/pz...**11,41**



**C000040** Manicotto di giunzione tubo linea Ovale.....pz.20..... €/pz.... **1,50**



**C000050** Adattatore 90° da tubo sezione ovale a tondo.....pz.10.....€/pz... **9,67**

## ■ ■ ■ set predisposizione impianto linea ovale



**C1802W2** Set predisposizione impianto Linea Ovale n. 2 punti presa wireless.....€.. **208,29**

**C1802W3** Set predisposizione impianto Linea Ovale n. 3 punti presa wireless.....€.. **302,70**

### MATERIALE DEI SET LINEA OVALE WIRELESS

CODICE	ARTICOLO	C1802W2	C1802W3
C000120	Tubo linea Ovale	N. 7	N. 11
06200010/1	Contropresa curva Linea Ovale	N. 2	N. 3
C000021	Curva Linea Ovale piana a 45° FF	N. 10	N. 15
C000030	Curva Linea Ovale piana a 90° FF	N. 2	N. 3
C000040	Manicotto di giunzione Linea Ovale a 45° FF	N. 4	N. 6
C000011	Derivazione Linea Ovale a 45° FF	N. 2	N. 3
C000050	Adattatore 90° da tubo Linea Ovale Ø 50	N. 1	N. 1
0801001	Collante tubetto gr. 125	N. 1	N. 1
0701026	Tubo PVC Ø 50	M 0,40	M 0,40

## ■ ■ ■ impiantistica

Solo GDA ti offre il collaudo immediato dell'impianto mediante la contropresa a tenuta ermetica di serie.

Coperchio salvaintonaco brevettato per collaudo impianto



## ■ ■ ■ come eseguire il collaudo

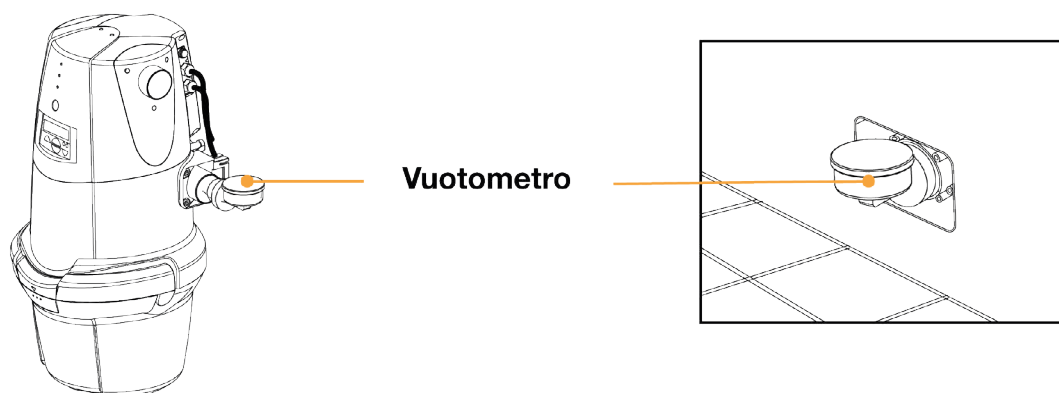
**Le fasi del collaudo sono tre:**

1. si misura la depressione creata dalla centralina con l'apposito vuotometro;
2. si collega la centralina al tubo dell'impianto;
3. si verifica da una contropresa qualsiasi che il valore testato sia sempre uguale.

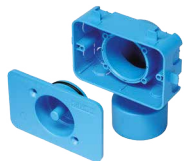
Una volta ultimato il collaudo, è possibile accertare il perfetto funzionamento o individuare esattamente il punto in cui l'impianto risulta danneggiato.

Nota per l'Installatore:

**"RICHIEDI LA SCHEDA DI COLLAUDO ALL'UFFICIO TECNICO GENERAL D'ASPIRAZIONE."**

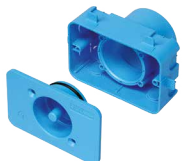


■ ■ ■ controprese da incasso serie ASTRA/DEA



**06200010** Contropresa curva GDA serie ASTRA/DEA ..... pz. 30.....€/pz. **18,38**

Dimensioni: b 100 x h 66 x p 65 mm



**06200011** Contropresa dritta GDA serie ASTRA/DEA ..... pz. 20.....€/pz. **18,38**

Dimensioni: b 100 x h 66

■ ■ ■ contropresa tonda



**0606013** Contropresa tonda in plastica.....€/... **20,00**  
con raccordo curvo per pavimento



■ ■ ■ controprese serie classic (per montaggio a pavimento)



**0603003** Contropresa curva GDA serie Classic.....€/..... **18,86**

Dimensioni: b 118 x h 72 x p 79 mm



**0603004** Contropresa dritta GDA serie Classic.....€/..... **18,86**

Dimensioni: b 118 x h 72

## ■ ■ ■ tubi e raccordi

La raccorderia Ø 50 è prodotta da General D'Aspirazione mediante stampaggio di materiale termoplastico ABS antiurto ed ecologico. Le raccorderie degli altri diametri sono certificate iIP UNI. Il tubo di tutti i diametri è certificato PiiP/C UNI.



<b>0701026</b>	Tubo PVC GDA Ø 50 blu PiiP/C (barre da 2 m).....m10.....€/m ...	<b>4,38</b>
<b>0702030</b>	Tubo PVC GDA Ø 63 blu PiiP/C (barre da 2 m).....m10.....€/m ....	<b>8,90</b>
<b>0704100</b>	Tubo PVC GDA Ø 80 blu PiiP/C.....m. 2.....€/m ..	<b>11,21</b>
<b>0706100</b>	Tubo PVC GDA Ø 100 blu PiiP/C.....m. 2.....€/m ..	<b>14,09</b>



<b>0701021</b>	Curva ABS GDA MF Ø 50 blu.....pz.60.....€/pz. ..	<b>2,70</b>
<b>0702101</b>	Curva PVC GDA MF Ø 63 blu.....pz.50.....€/pz. ..	<b>5,70</b>
<b>0704101</b>	Curva PVC MF Ø 80 blu.....pz. 1.....€.....	<b>9,68</b>
<b>0706101</b>	Curva PVC MF Ø 100 blu.....pz. 1.....€.....	<b>14,96</b>



<b>0701022</b>	Curva ABS GDA FF Ø 50 blu.....pz.60.....€/pz. ..	<b>2,70</b>
<b>0702102</b>	Curva PVC GDA FF Ø 63 blu.....pz.45.....€/pz. ..	<b>5,70</b>
<b>0704102</b>	Curva PVC FF Ø 80 blu.....pz. 1.....€.....	<b>9,68</b>
<b>0706102</b>	Curva PVC FF Ø 100 blu.....pz. 1.....€.....	<b>14,96</b>



<b>0701023</b>	Braga ABS GDA FF Ø 50 blu.....pz.30.....€/pz. ..	<b>4,50</b>
<b>0702103</b>	Braga PVC GDA FF Ø 63 blu.....pz.15.....€/pz. ..	<b>12,01</b>
<b>0704103</b>	Braga PVC GDA FF Ø 80 blu.....pz. 1.....€.....	<b>18,44</b>
<b>0706103</b>	Braga PVC GDA FF Ø 100 blu.....pz. 1.....€.....	<b>24,74</b>



<b>0701024</b>	Manicotto scorrevole ABS GDA Ø 50 blu.....pz.40.....€/pz. ..	<b>1,48</b>
<b>0702104</b>	Manicotto PVC con battente Ø 63 blu.....pz.20.....€/pz. ..	<b>3,85</b>
<b>0704104</b>	Manicotto PVC con battente Ø 80 blu.....pz. 1.....€.....	<b>5,45</b>
<b>0706104</b>	Manicotto PVC con battente Ø 100 blu.....pz. 1.....€.....	<b>6,20</b>



<b>0701025</b>	Tappo ispezione ABS GDA Ø 50 blu.....pz. 1.....€.....	<b>1,66</b>
<b>0702007</b>	Tappo ispezione PVC Ø 63 a vite grigio.....pz. 1.....€.....	<b>11,46</b>
<b>0704007</b>	Tappo ispezione PVC Ø 80 a vite grigio.....pz. 1.....€.....	<b>12,25</b>
<b>0706112</b>	Tappo ispezione PVC Ø 100 a vite grigio.....pz. 1.....€.....	<b>13,78</b>

## MATERIALE DEI SET PREDISPOSIZIONE WIRELESS

CODICE	ARTICOLO	1802S2	1802S3	1802S5	1802A/1
0701026	Tubo PVC d. 50 blu	mt. 14	mt. 22	mt. 36	mt. 6
06200010	Contropresa curva serie Astra e Dea	n. 2	n. 3	n. 5	/
0701021	Curva MF D. 50 45"	n. 6	n. 9	n. 15	n. 3
0701022	Curva FF D. 50 45"	n. 8	n. 12	n. 20	n. 4
0701023	Braga FF D. 50	n. 2	n. 3	n. 5	n. 1
0701024	Manicotto scorrevole D. 50	n. 4	n. 6	n. 10	n. 2
0801001	Collante tubetto gr. 125	n. 1	n. 1	/	/
0801006	Collante barattolo gr. 250 (pennello)	/	/	n. 1	/
0720008	Tubo flex preinf. 2x1 NO7V-K (conf. 100 mt)	/	/	/	mt. 8
0910002	Fascetta bianca di cablaggio mm 290x4,8	/	/	/	n. 5

### ■ ■ ■ set di materiali per predisposizione impianto



**1802S2** Set completo per predisposizione impianto n. 2 punti presa senza cavo elettrico "per sistema Wireless" ..... €... **172,14**

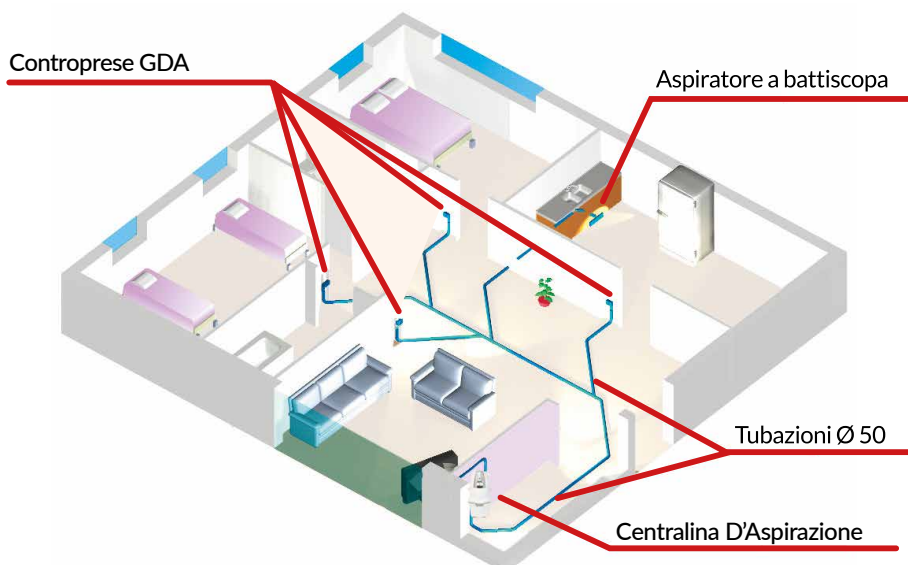
**1802S3** Set completo per predisposizione impianto n. 3 punti presa senza cavo elettrico "per sistema Wireless" ..... €... **256,17**

**1802S5** Set completo per predisposizione impianto n. 5 punti presa senza cavo elettrico "per sistema Wireless" ..... €... **424,12**



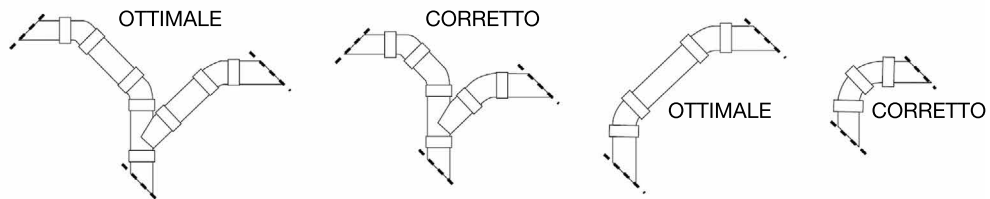
**1802A1** Set per predisposizione aspiratore a battiscopa con impianto elettrico ..... €... **75,88**

Deve essere predisposto con cavo elettrico anche se viene utilizzato il sistema wireless. (Non comprende la contropresa in acciaio per installazione in parete)

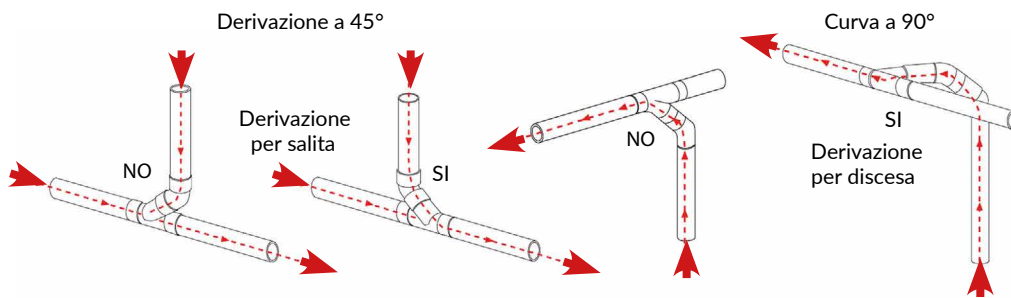


■ ■ ■ esempio di impianto di tipo residenziale/commerciale

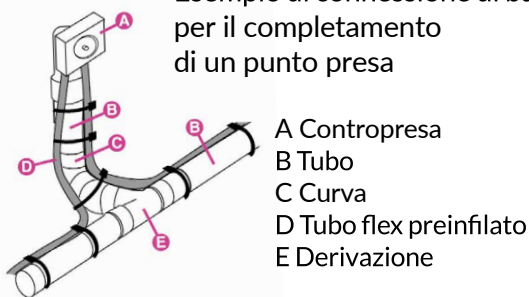
Come ridurre le perdite di carico



Orientamento derivazioni:

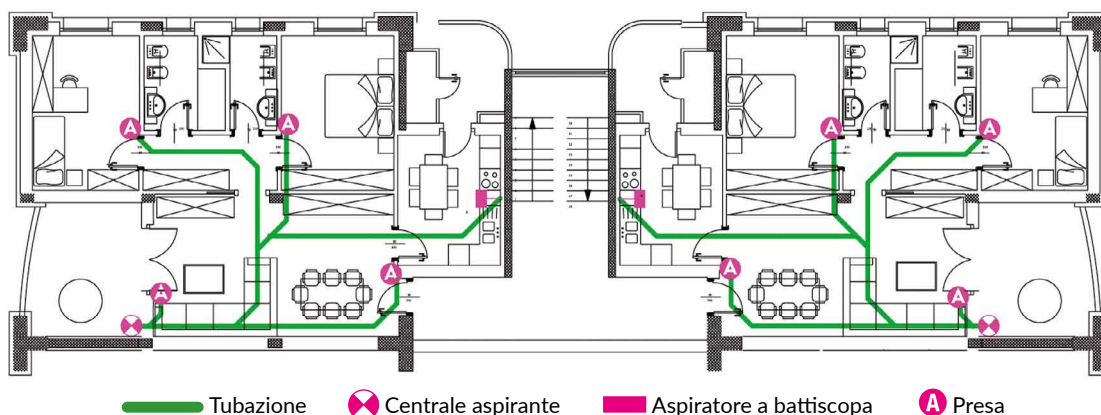


Esempio di connessione di base per il completamento di un punto presa



■ ■ ■ esempio di impianto di tipo residenziale

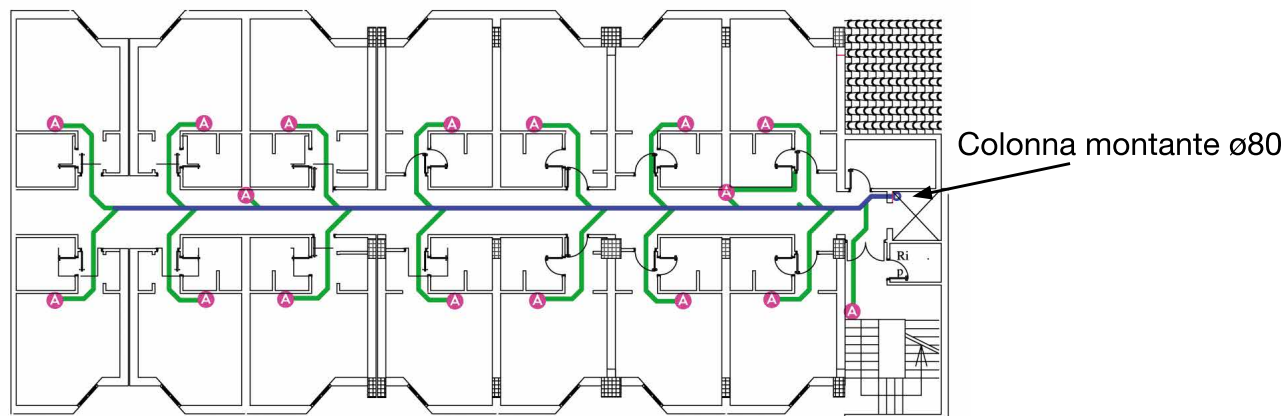
Seguire raggi di curvatura il più possibile ampi



— Tubazione    ● Centrale aspirante    ■ Aspiratore a battiscopa    A Presa

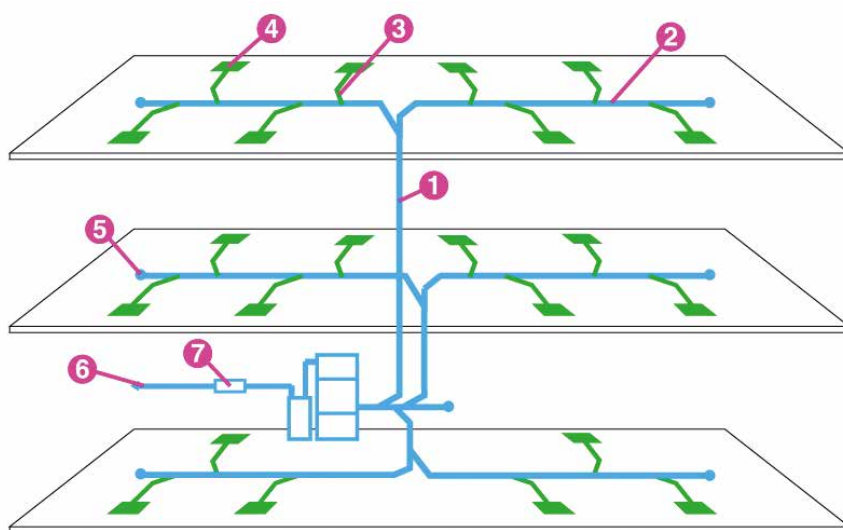


### Hotel con prese nelle camere e nel corridoio



— Tubazione (ø 50)    — Tubazione (ø 63)    **A** Presa aspirante

### Schema tipo di distribuzione



- 1 colonna montante
- 2 Linea dorsale principale
- 3 Diramazione alla singola presa
- 4 Presa aspirante
- 5 Ispezione con tappo
- 6 Espulsione
- 7 Silenziatore

## ■ ■ ■ aumenti eccentrici



- 0702106** Aumento eccentrico PVC Ø 50-63 blu.....pz.. 1.....€..... **5,22**  
**0715033** Aumento eccentrico PVC Ø 63-80 blu.....pz.. 1.....€..... **7,93**  
**0715032** Aumento eccentrico PVC Ø 80-100 blu.....pz.. 1.....€..... **9,96**

## ■ ■ ■ aumenti per griglia di sfogo



- 0717001** Aumento concentrico PVC Ø 50-82 .....pz.. 1.....€..... **8,30**  
**0717002** Aumento concentrico PVC Ø 63-82 .....pz.. 1.....€..... **9,01**

## ■ ■ ■ griglia di sfogo



- 0702018** Griglia di sfogo Ø 80 .....pz.. 1.....€..... **5,95**



- 0702020** Griglia di sfogo con sportello Ø 50 .....pz.. 1.....€..... **17,90**

## ■ ■ ■ valvola a sfera passaggio totale



- 1102016** Valvole a sfera passaggio totale Ø 50 .....pz.. 1.....€..... **99,34**  
**1102017** Valvole a sfera passaggio totale Ø 63 .....pz.. 1.....€..... **267,62**  
**1101020** Valvole a sfera passaggio totale Ø 80 .....pz.. 1.....€..... **363,72**

## ■ ■ ■ collare spegnifuoco



- 1102051** Collare spegnifuoco Ø 63 .....pz.. 1.....€..... **200,96**  
**1102052** Collare spegnifuoco Ø 80 .....pz.. 1.....€..... **218,14**

## ■ ■ ■ collari per fissaggio



- 0701057** Collare con tassello per Ø 50 .....pz.. 2.....€/pz..... **4,15**  
**0702031** Collare con tassello per Ø 63 .....pz.. 2.....€/pz..... **4,81**  
**0704011** Collare con tassello per Ø 80 .....pz.. 2.....€/pz..... **9,25**  
**0706012** Collare con tassello per Ø 100 .....pz.. 2.....€/pz..... **9,61**  
**0706015** Collare con tassello per Ø 160 .....pz.. 1.....€/pz..... **9,85**

## ■ ■ ■ materiale elettrico



- 0720006** Tubo flex preinf. Ø 16 mm 2x1 mmq  
N07VK IMQ.....rotolo m 25 .....€/m..... **2,42**
- 0720007** Tubo flex preinf. Ø 16 mm 2x1 mmq  
N07VK IMQ.....rotolo m 50 .....€/m..... **2,36**
- 0720008** Tubo flex preinf. Ø 16 mm 2x1 mmq  
N07VK IMQ.....rotolo m 100...€/m..... **2,28**
- 0720002** Tubo flex preinf. Ø 16 mm 2x1,5 mmq  
N07VK IMQ.....rotolo m 100...€/m..... **2,75**



- 0720011** Tubo flex preinf. Ø 16 mm 5x0,25 mmq antifiamma  
(per cablaggio interfaccia ad incasso e per remotare  
il sistema wireless) .....rotolo m 25 .....€/m..... **3,52**



- 0721000** Piattina 2x1 mmq rosso/nero .....matassa m 100...€/m..... **1,51**  
Per sistema Aria-Suite



- 1102003** Scatola derivazione stagna mm 80x80x40 .....pz. 1.....€..... **5,17**

- 1102009** Scatola derivazione stagna mm 100x100x50.....pz. 1.....€ ..... **10,32**



- 0910002** Fascetta bianca di cablaggio mm 290.....pz. 100.....€/pz... **0,18**



- 0910015** Morsetti di cablaggio MMQ 1,5 E23.....pz. 10.....€/pz..... **0,39**

## ■ ■ ■ collante e attrezzatura per collaudo



- 0801001** Collante GDA tubetto da 125 g .....€..... **10,82**



- 0801006** Collante GDA barattolo da 250 g (con pennello).....€..... **21,38**



- 0801004** Collante GDA barattolo da 500 g.....€..... **33,69**



- 0802001** Vuotometro GDA universale per collaudo impianti .....€..... **177,66**

## ■ ■ ■ tubi e raccordi in acciaio zincato

Per impianti esterni o dove è richiesta la conducibilità elettrica

	0750001	TUBO IN ACCIAIO ø50 L.3000 mm spessore 1,25 mm.....	€/pz....	quotazione su richiesta
	0750002	TUBO IN ACCIAIO ø63 L.3000 mm spessore 1,25 mm.....	€/pz....	quotazione su richiesta
	0750003	TUBO IN ACCIAIO ø76 L.3000 mm spessore 1,5 mm.....	€/pz....	quotazione su richiesta
	0750004	TUBO IN ACCIAIO ø102 L.3000 mm spessore 1,5 mm.....	€/pz.	quotazione su richiesta
	0750010	CURVA IN ACCIAIO ø50 45° spessore 1,25 mm.....	€.....	quotazione su richiesta
	0750011	CURVA IN ACCIAIO ø63 45° spessore 1,25 mm.....	€.....	quotazione su richiesta
	0750012	CURVA IN ACCIAIO ø76 45° spessore 1,5 mm.....	€.....	quotazione su richiesta
	0750013	CURVA IN ACCIAIO ø102 45° spessore 1,5 mm.....	€.....	quotazione su richiesta
	0750014	CURVA IN ACCIAIO ø50 90° spessore 1,25 mm.....	€.....	quotazione su richiesta
	0750015	CURVA IN ACCIAIO ø63 90° spessore 1,25 mm.....	€.....	quotazione su richiesta
	0750016	CURVA IN ACCIAIO ø76 90° spessore 1,5 mm.....	€.....	quotazione su richiesta
	0750017	CURVA IN ACCIAIO ø102 90° spessore 1,5 mm.....	€.....	quotazione su richiesta
	0750030	BRAGA IN ACCIAIO ø50-50 45° spessore 1,25 mm.....	€.....	quotazione su richiesta
	0750031	BRAGA IN ACCIAIO ø63-50 45° spessore 1,25 mm.....	€.....	quotazione su richiesta
	0750032	BRAGA IN ACCIAIO ø63-63 45° spessore 1,25 mm.....	€.....	quotazione su richiesta
	0750033	BRAGA IN ACCIAIO ø76-63 45° spessore 1,5 mm.....	€.....	quotazione su richiesta
	0750034	BRAGA IN ACCIAIO ø76-76 45° spessore 1,5 mm.....	€.....	quotazione su richiesta
	0750035	BRAGA IN ACCIAIO ø102-76 45° spessore 1,5 mm.....	€..	quotazione su richiesta
	0750040	AUMENTO IN ACCIAIO ø63-50 spessore 1,25 mm.....	€.....	quotazione su richiesta
	0750041	AUMENTO IN ACCIAIO ø76-63 spessore 1,25 mm.....	€.....	quotazione su richiesta
	0750042	AUMENTO IN ACCIAIO ø102-63 spessore 1,5 mm.....	€.....	quotazione su richiesta
	0750043	AUMENTO IN ACCIAIO ø102-76 spessore 1,5 mm.....	€.....	quotazione su richiesta
	0750050	TAPPO IN ACCIAIO ø50 spessore 1,25 mm.....	€.....	quotazione su richiesta
	0750051	TAPPO IN ACCIAIO ø63 spessore 1,25 mm.....	€.....	quotazione su richiesta
	0750052	TAPPO IN ACCIAIO ø76 spessore 1,5 mm.....	€.....	quotazione su richiesta
	0750053	TAPPO IN ACCIAIO ø102 spessore 1,5 mm.....	€.....	quotazione su richiesta
	0750060	MANICOTTO DI GIUNZIONE IN ACCIAIO ø50 L.100 mm spessore 1,25 mm.....	€ ....	quotazione su richiesta
	0750061	MANICOTTO DI GIUNZIONE IN ACCIAIO ø63 L.100 mm spessore 1,25 mm.....	€ ....	quotazione su richiesta
	0750062	MANICOTTO DI GIUNZIONE IN ACCIAIO ø76 L.100 mm spessore 1,5 mm .....	€ ....	quotazione su richiesta
	0750063	MANICOTTO DI GIUNZIONE IN ACCIAIO ø102 L.150 mm spessore 1,5 mm.....	€ ....	quotazione su richiesta



- 0740004 Tubo acciaio zincato Ø 63 L.3000..... €/pz... **59,80**
- 0740001 Tubo acciaio zincato Ø 80 L.3000..... €/pz... **66,86**
- 0740002 Tubo acciaio zincato Ø 100 L.3000..... €/pz... **84,55**



- 0740022 Curva stampata MM 45° Ø 63 acciaio zincato ..... € ..... **32,63**
- 0740010 Curva stampata MM 45° Ø 80 acciaio zincato ..... € ..... **34,55**
- 0740015 Curva stampata MM 45° Ø 100 acciaio zincato ..... € ..... **36,31**



- 0740006 Curva stampata MM 90° Ø 63 acciaio zincato ..... € ..... **38,22**
- 0740011 Curva stampata MM 90° Ø 80 acciaio zincato ..... € ..... **38,64**
- 0740016 Curva stampata MM 90° Ø 100 acciaio zincato ..... € ..... **41,58**



#### Per giuntare i tubi

- 0740045 Manicotto MM Ø 63 acciaio zincato..... € ..... **13,19**
- 0740040 Manicotto MM Ø 80 acciaio zincato..... € ..... **10,19**
- 0740041 Manicotto MM Ø 100 acciaio zincato..... € ..... **13,02**



#### Per giuntare curve, riduzioni e silenziatori

- 0740049 Manicotto FF Ø 63 acciaio zincato..... € ..... **7,06**
- 0740050 Manicotto FF Ø 80 acciaio zincato..... € ..... **7,77**
- 0740051 Manicotto FF Ø 100 acciaio zincato..... € ..... **10,14**



- 0740060 Riduzione stampata MM Ø 80-63 acciaio zincato ..... € ..... **35,28**
- 0740061 Riduzione stampata MM Ø 100-80 acciaio zincato ..... € ..... **39,06**



- 0740089 Silenziatore metallo Ø 63 L. 300 acciaio zincato ..... € ..... **212,10**
- 0740090 Silenziatore circolare Ø 80 L.600 acciaio zincato ..... € ..... **231,00**
- 0740091 Silenziatore circolare Ø 100 L.600 acciaio zincato..... € ..... **258,30**
- 0740092 Silenziatore metallo Ø 160 L.1200 acciaio zincato ..... € ..... **559,65**

## ■ ■ ■ Aria-Suite: il sistema Aspirarredo



## ■ ■ ■ Aria-Suite

Il sistema Aspirarredo Aria-Suite è concepito come complemento d'arredo, per cui sono state progettate alcune finiture standard quali la linea legno (wengè - ciliegio - faggio) e la linea tecnica (white - silver - ardesia).

La canalizzazione e le prese possono però essere realizzate in qualsiasi colore richiesto: a fianco sono riportate alcune possibili personalizzazioni, al fine di rendere l'impianto in perfetta armonia con l'ambiente in cui viene installato e con lo stile degli arredi.

Per la totale soddisfazione dei nostri clienti, è possibile personalizzare il colore dei componenti Aria-Suite, facendo riferimento alle tabelle RAL (quotazioni da definire).

Possibilità di colori personalizzati.

### Esempi di colori personalizzati:



### Versioni cromatiche disponibili

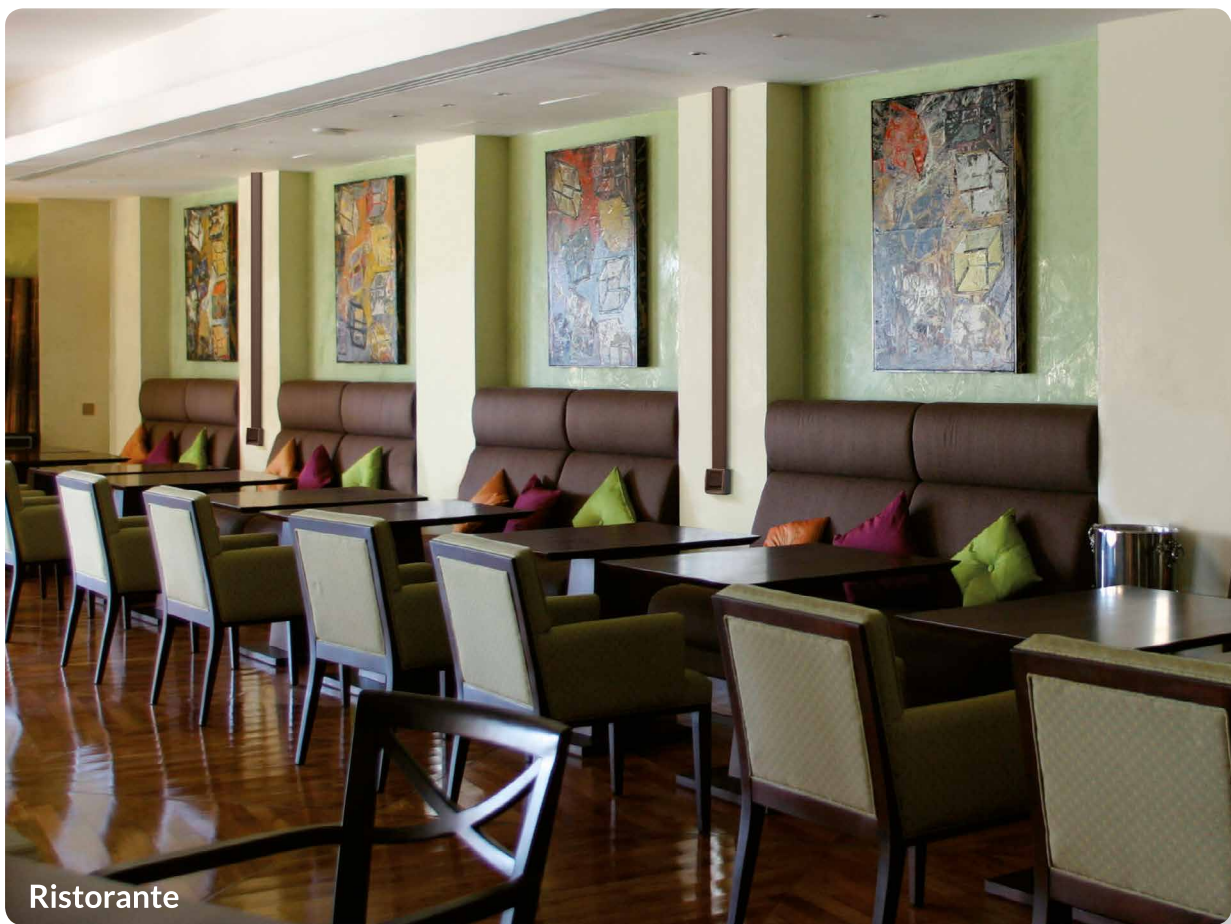
#### LINEA LEGNO



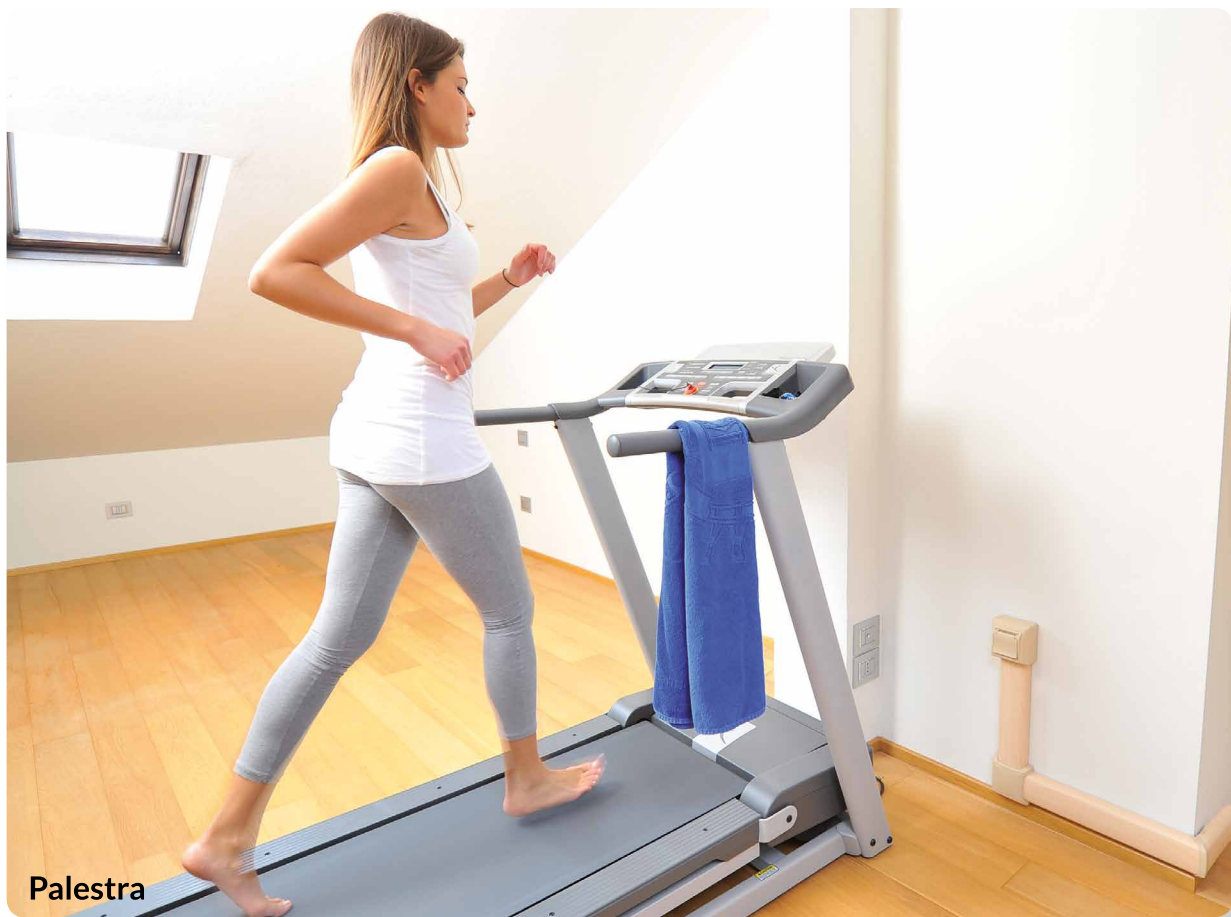
#### LINEA TECNICA



## ■ ■ Aria-Suite



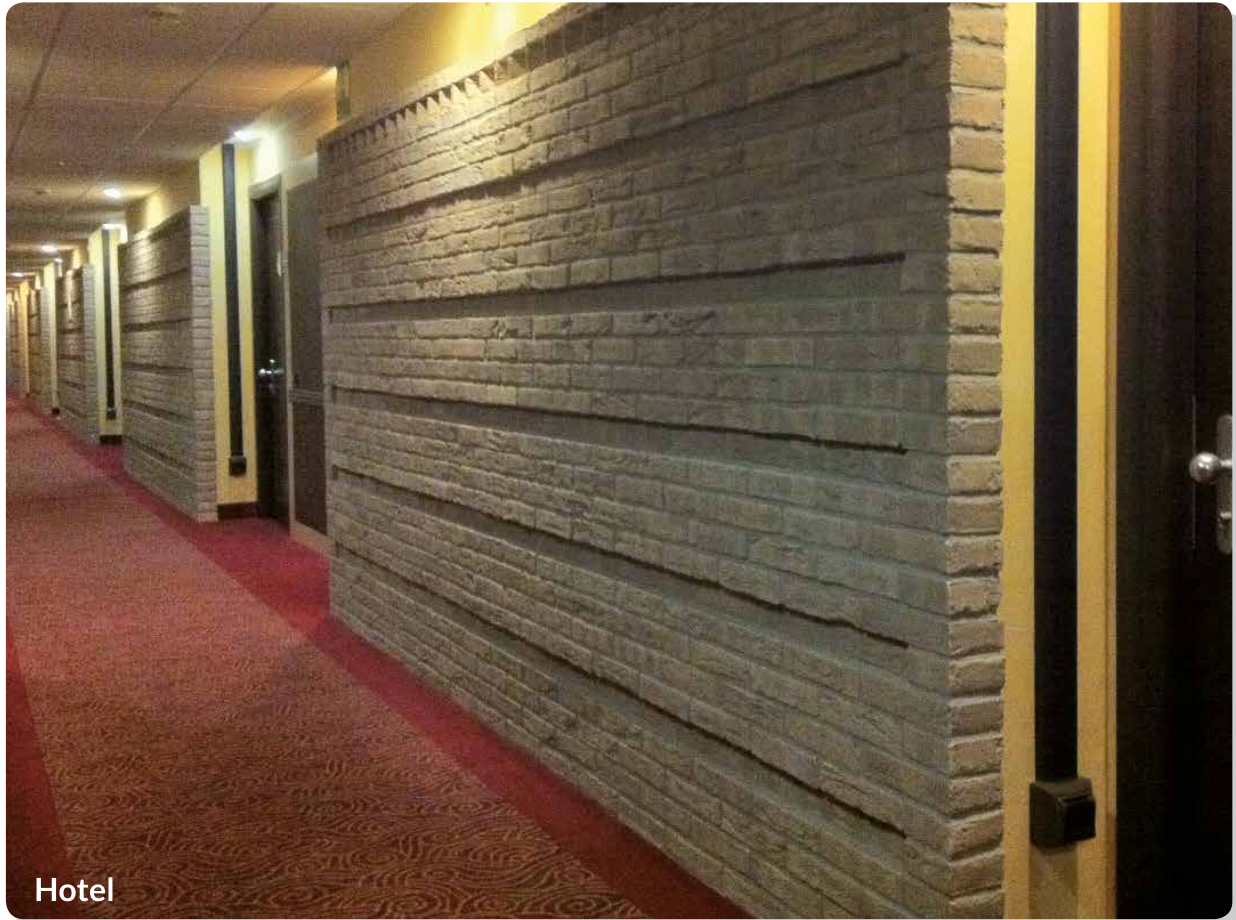
Ristorante



Palestra



■ ■ ■ Aria-Suite



Hotel



Negozio

## ■ ■ ■ Aria-Suite: caratteristiche tecniche

Specifiche tecniche dei vari componenti del sistema aspirarredo Aria-Suite

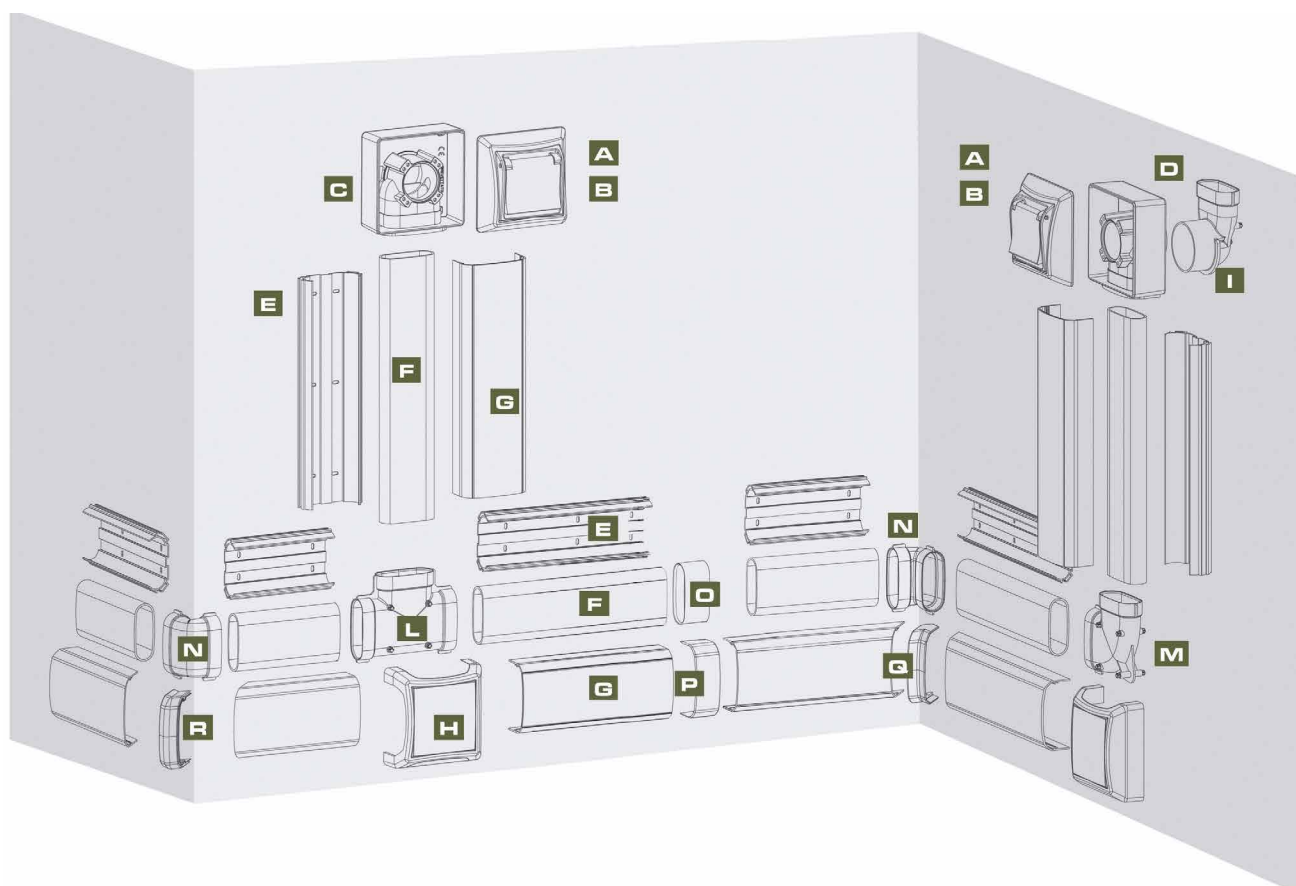
Centraline di aspirazione civili suite

Aspirazione a battiscopa

Accessori optional

Centrali d'aspirazione commerciali

- |                                     |                                     |
|-------------------------------------|-------------------------------------|
| <b>A</b> Corpo presa wireless       | <b>I</b> Adattatore 90°             |
| <b>B</b> Corpo presa semiautomatico | <b>L</b> Derivazione a T            |
| <b>C</b> Base presa curva           | <b>M</b> Curva piana 90°            |
| <b>D</b> Base presa dritta          | <b>N</b> Curva angolare 90°         |
| <b>E</b> Supporto tubo ovale        | <b>O</b> Manicotto tubo ovale       |
| <b>F</b> Tubo ovale                 | <b>P</b> Coprifilo lineare          |
| <b>G</b> Cover                      | <b>Q</b> Coprifilo angolare interno |
| <b>H</b> Borchia                    | <b>R</b> Coprifilo angolare esterno |



Sistema brevettato per installazione impianto in strutture già esistenti senza dover fare opere murarie.

\*dimensioni 106,2x106,2x31mm



- \* C100193 Corpo presa wireless silver ..... pz. 5 .....€/pz... **32,01**
- C100190 Corpo presa wireless white..... pz. 5 .....€/pz... **29,55**
- C100195 Corpo presa wireless ciliegio (cons. 20 gg)..... pz. 5 .....€/pz... **32,01**
- C100196 Corpo presa wireless faggio (cons. 20 gg)..... pz. 5 .....€/pz... **32,01**
- C100197 Corpo presa wireless wenge (cons. 20 gg)..... pz. 5 .....€/pz... **32,01**
- C100194 Corpo presa wireless ardesia/silver (cons. 20 gg).... pz. 5 .....€/pz... **32,01**



- C100173 Corpo presa semiautomatico silver..... pz. 5.....€/pz... **37,12**
- C100170 Corpo presa semiautomatico white..... pz. 5.....€/pz... **34,60**
- C100175 Corpo presa semiautomatico ciliegio (cons. 20 gg) ..... pz. 5.....€/pz... **37,12**
- C100176 Corpo presa semiautomatico faggio (cons. 20 gg) ..... pz. 5.....€/pz... **37,12**
- C100177 Corpo presa semiautomatico wenge (cons. 20 gg)..... pz. 5.....€/pz... **37,12**
- C100174 Corpo presa semiautomatico ardesia/silver (cons. 20 gg) ..pz. 5 .....€/pz... **37,12**



- C000201 Base presa curva silver ..... pz. 5 .....€/pz... **19,22**
- C000200 Base presa curva white ..... pz. 5 .....€/pz... **14,11**
- C000203 Base presa curva ciliegio (cons. 20 gg) ..... pz. 5 .....€/pz... **19,22**
- C000204 Base presa curva faggio (cons. 20 gg) ..... pz. 5 .....€/pz... **19,22**
- C000205 Base presa curva wenge (cons. 20 gg) ..... pz. 5 .....€/pz... **19,22**
- C000202 Base presa curva ardesia (cons. 20 gg)..... pz. 5 .....€/pz... **19,22**



- C000221 Base presa dritta silver..... pz. 4 .....€/pz... **18,02**
- C000220 Base presa dritta white ..... pz. 4 .....€/pz... **13,32**
- C000223 Base presa dritta ciliegio (cons. 20 gg) ..... pz. 4 .....€/pz... **18,02**
- C000224 Base presa dritta faggio (cons. 20 gg)..... pz. 4 .....€/pz... **18,02**
- C000225 Base presa dritta wenge (cons. 20 gg) ..... pz. 4 .....€/pz... **18,02**
- C000222 Base presa dritta ardesia (cons. 20 gg)..... pz. 4 .....€/pz... **18,02**



Per la totale soddisfazione dei nostri clienti, è possibile personalizzare il colore dei componenti Aria-Suite, facendo riferimento alle tabelle RAL (quotazioni da definire).



- C000149 Cover white (barra da m 2,05) ..... pz. 12.....€/pz.... **29,73**
- C000140 Cover silver (barra da m 2,05)..... pz. 12.....€/pz.... **38,56**
- C000144 Cover ardesia (barra da m 2,05)..... pz. 12.....€/pz.... **38,56**
- C000147 Cover ciliegio (barra da m 2,05)..... pz. 12.....€/pz.... **38,56**
- C000148 Cover faggio (barra da m 2,05) ..... pz. 12.....€/pz.... **38,56**
- C000146 Cover wenge (barra da m 2,05) ..... pz. 12.....€/pz.... **38,56**

•Dimensioni 2050x76,3x34,3mm



- C000101 Borchia silver ..... pz. 5 .....€/pz.... **14,77**
- C000100 Borchia white..... pz. 5 .....€/pz.... **9,61**
- C000103 Borchia ciliegio (cons. 20 gg) ..... pz. 5 .....€/pz.... **14,77**
- C000104 Borchia faggio (cons. 20 gg) ..... pz. 5 .....€/pz.... **14,77**
- C000105 Borchia wenge (cons. 20 gg) ..... pz. 5 .....€/pz.... **14,77**

•Dimensioni 107,1x107,1x28,6mm



- C000341 Coprifilo lineare silver ..... pz. 5 .....€/pz..... **5,41**
- C000340 Coprifilo lineare white ..... pz. 5 .....€/pz..... **2,89**
- C000343 Coprifilo lineare ciliegio (cons. 20 gg) ..... pz. 5 .....€/pz..... **5,41**
- C000344 Coprifilo lineare faggio (cons. 20 gg) ..... pz. 5 .....€/pz..... **5,41**
- C000345 Coprifilo lineare wenge (cons. 20 gg) ..... pz. 5 .....€/pz..... **5,41**

•Dimensioni 30x81x36mm



- C000321 Coprifilo angolare interno silver ..... pz. 5 .....€/pz..... **5,41**
- C000320 Coprifilo angolare interno white ..... pz. 5 .....€/pz..... **2,89**
- C000323 Coprifilo angolare interno ciliegio (cons. 20 gg) ..... pz. 5 .....€/pz..... **5,41**
- C000324 Coprifilo angolare interno faggio (cons. 20 gg) ..... pz. 5 .....€/pz..... **5,41**
- C000325 Coprifilo angolare interno wenge (cons. 20 gg) ..... pz. 5 .....€/pz..... **5,41**

•Dimensioni 20x79,4x59,6mm



- C000301 Coprifilo angolare esterno silver ..... pz. 5 .....€/pz..... **5,41**
- C000300 Coprifilo angolare esterno white..... pz. 5 .....€/pz..... **2,89**
- C000303 Coprifilo angolare esterno ciliegio (cons. 20 gg)..... pz. 5 .....€/pz..... **5,41**
- C000304 Coprifilo angolare esterno faggio (cons. 20 gg) ..... pz. 5 .....€/pz..... **5,41**
- C000305 Coprifilo angolare esterno wenge (cons. 20 gg) ..... pz. 5 .....€/pz..... **5,41**

•Dimensioni 20x79,1x58,7mm



Per la totale soddisfazione dei nostri clienti, è possibile personalizzare il colore dei componenti Aria-Suite, facendo riferimento alle tabelle RAL (quotazioni da definire).

■ ■ ■ tubi e raccordi per sistema Aria-Suite



**C000120** Tubo ovale (barre da m 2).....pz. 12..... €/pz.....**11,41**  
Misure di ingombro: 2000 x 63.2 x 24.7 mm



**C000010** Derivazione a T .....pz. 5..... €/pz.....**10,75**  
Misure di ingombro: 114 x 73.6 x 28.7 mm



**C000020** Curva piana a 90° .....pz. 10..... €/pz..... **9,25**  
Misure di ingombro: 93.4 x 93.4 x 33.4 mm



**C000030** Curva angolare 90° .....pz. 10..... €/pz..... **5,17**  
Misure di ingombro: 46.8 x 46.8 x 73.6 mm



**C000040** Manicotto tubo ovale .....pz. 20..... €/pz..... **1,50**  
Misure di ingombro: 30 x 67.2 x 28.7 mm



**C000050** Adattatore 90° .....pz. 10..... €/pz..... **9,67**  
Misure di ingombro: 95 x 95 x 73.6 mm



**C000130** Supporto tubo ovale (barre da m 1,90) ..... pz. 12..... €/pz.... **12,85**  
Misure di ingombro: 1900 x 73.6 x 59.2 mm



**0721000** Piattina 2x1 mm<sup>2</sup> - rosso/nero.....matassa m 100 ..... €/m..... **1,51**



0301013/1 KIT BASE versione 2022 con:.....€... 77,69

- 0401009 spazzola pavimento 30 cm
- 0401051 spazzolino snodato per spolverare
- 0401008 lancia per angoli
- 0402010 prolunga telescopica ultra leggera in alluminio
- 0407004 supporto tubo flessibile con clip per prolunga



0301014 KIT MEDIO con:.....€... 109,31

- 0401009 spazzola pavimento 30 cm
- 0401051 spazzolino snodato per spolverare
- 0401008 lancia per angoli
- 0402010 prolunga telescopica ultra leggera in alluminio
- 0407004 supporto tubo flessibile con clip per prolunga
- 0401004 spazzola per abiti
- 0401006 spazzola auto
- 0401005 spazzola radiatori



0301015 KIT COMPLETO con:.....€... 241,44

- 0401020 spazzola 2 funzioni Professional
- 0401033 spazzola con setole in crine e mop
- 0401051 spazzolino snodato per spolverare
- 0401008 lancia per angoli
- 0402010 prolunga telescopica ultra leggera in alluminio
- 0407003 cestello porta accessori
- 0401004 spazzola per abiti
- 0401006 spazzola auto
- 0401005 spazzola radiatori



0301018 KIT professional con: .....€... 180,18

- 0407003 cestello porta accessori
- 0402001 coppia di prolunghe in acciaio cromato
- 0401051 spazzolino snodato per spolverare
- 0401008 lancia per angoli
- 0401004 spazzola per abiti
- 0401020 spazzola 2 funzioni Professional
- 0401052 spazzola pavimento 40 cm Professional



0301002 KIT animali domestici e casa: .....€... 160,97

- composto da:
- spazzola per toelettatura animali domestici con 3 pettini
  - spazzola per abiti, utilizzabile anche se non collegata all'impianto
  - spazzola per divani, auto, tappezzerie
  - spazzola tappeti e pavimenti
  - tubo flessibile di raccordo spazzole da 1,5mm universale
  - sacca di nylon



0301042C Tubo flessibile Brava Wireless da 7 m  
**con calza** e manicotto cromato girevole.....€..... **278,68**

0301043C Tubo flessibile Brava Wireless da 9 m  
**con calza** e manicotto cromato girevole.....€..... **306,31**



0301042 Tubo flessibile Brava Wireless da 7 m.....€..... **230,39**  
con manicotto cromato girevole

0301043 Tubo flessibile Brava Wireless da 9 m.....€..... **237,72**  
con manicotto cromato girevole



0301040C Tubo flessibile Brava Basic da 7 m **con calza**.....€..... **138,14**  
e manicotto cromato girevole

0301041C Tubo flessibile Brava Basic da 9 m **con calza**.....€..... **163,36**  
e manicotto cromato girevole



0301040 Tubo flessibile Brava Basic da 7 m.....€..... **88,28**  
con manicotto cromato girevole

0301041 Tubo flessibile Brava Basic da 9 m.....€..... **95,50**  
con manicotto cromato girevole



0403055 Tubo flessibile elettrificato da 7 m.....€..... **257,29**

0403056 Tubo flessibile elettrificato da 9 m.....€..... **327,14**



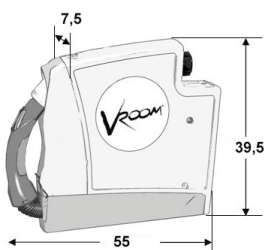
0403060 Vroom completo di tubo estensibile da 5 m,  
prolunga telescopica e spazzola per spolverare. ....€..... **526,84**

**N.B. : è necessario il collegamento elettrico fino alla centrale**

Vroom si collega al tuo sistema di aspirapolvere centralizzato GDA, è sempre pronto e disponibile, ideale per intervenire in modo rapido in ambienti come cucine, lavanderie, garage, si nasconde in armadi, dispense o sotto banchi.

Vroom racchiude 5 ml di tubo estensibile in una custodia elegante e resistente e gli accessori per la pulizia sono sempre a portata di mano quando ne hai bisogno.

Vroom accende e spegne automaticamente la centrale aspirante GDA, basta sganciare l'impugnatura ed estrarre il tubo per attivare la centrale; riponendo l'impugnatura la centrale si spegne. L'apposito blocco impedisce al tubo di rientrare durante la pulizia, quando hai finito di passare l'aspirapolvere, il tubo si ritrae automaticamente.



■ ■ ■ accessori singoli Ø 32

**Impugnatura Brava disponibile in due versioni:**

- **Brava Wireless** con telecomando integrato per accensione e spegnimento (non richiede il collegamento elettrico alle prese);
- **Brava Basic** per impianti senza sistema wireless (con collegamento elettrico alle prese).



0412020 Impugnatura Brava Wireless .....€/pz.....**169,12**



0412025 Impugnatura Brava Basic .....€/pz..... **35,92**



0412017 Anello blocca ghiera .....€/pz ..... **3,49**



0412003 Ghiera filettata per impugnature .....€/pz ..... **2,70**



0102343 Ricevitore wireless esterno.....€/pz.. **196,04**  
Pensato per dare a tutti gli impianti esistenti, la possibilità di accendere e spegnere l'impianto dall'impugnatura. PUO'ESSERE INSTALLATO SU TUTTI I TIPI DI CENTRALINA. Va inserito in una qualsiasi presa di corrente 230V e collegato alla centralina con il cavo in dotazione.



0102344 Kit porta scheda ricevitore wireless 96x57x31 mm .....€/pz..... **35,55**  
Da utilizzare quando è richiesto lo spostamento del ricevitore wi-reless della centrale in un altro luogo. (Se necessario utilizzare il cavo cod. 0720011 di pag. 43).



0401020 Spazzola a due funzioni professional.....€/pz..... **83,24**



0401009 Spazzola 30 cm per pavimenti, con ruote .....€/pz..... **43,12**



0401052 Spazzola 40 cm Professional per pavimenti, con ruote.€/pz..... **63,66**



0401033 Spazzola con setole in crine, mop per pavimenti e parquet con raccordo girevole 180° .....€/pz..... **44,26**



0401054 Spazzola per toelettature animali domestici .....€/pz..... **69,30**  
completa di tubo flessibile di collegamento





**0401011/1** Spazzola turbo battitappeto e moquette con setole rotanti 28 cm con ruote..... €/pz ... **159,27**  
(adattatore incluso ø 32 e ø 35)



**0401010** Spazzola turbo CAT (prestazioni paragonabili alle spazzole elettriche, per tappeti a pelo corto e moquette)..... €/pz ... **501,14**



**0401049** Elettrospazzola..... €/pz ... **609,00**



**0401051** Spazzolino snodato per spolverare..... €/pz .... **12,01**



**0401004** Spazzola per tappezzeria, abiti, tendaggi e animali di piccola e media taglia..... €/pz .... **17,18**



**0401006** Spazzola per auto, divani, materassi..... €/pz .... **10,09**



**0401045** Spazzola per abiti utilizzabile anche se non collegata all'impianto..... €/pz .... **32,43**



**0401005** Spazzola per radiatori (da abbinare lancia per angoli cod. **0401008**)..... €/pz .... **11,66**



**0401008** Lancia per angoli..... €/pz .... **7,86**



**0401046** Lancia flessibile 50 cm con spazzolino 15 cm (pulizia termosifoni, termoarredi e piccoli spazi che non si raggiungono con altri accessori)..... €/pz .... **31,72**



**0401007** Spazzola aspiraliquidi 37 cm (per accessorio aspiraliquidi) ..... €/pz .... **39,94**



**0401018** Lancia a cono industriale special in gomma ..... €/pz .... **44,45**  
(disponibile fino ad esaurimento scorte)

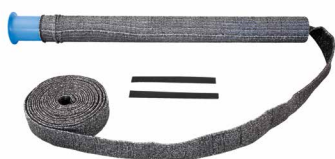


**0403001-7** Tubo flessibile di lavoro Ø 32  
(lunghezza 7 m escluso raccordi) ..... €/pz .. **58,01**

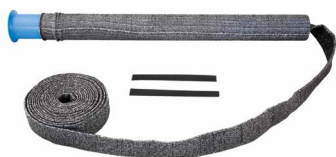
**0403001-9** Tubo flessibile di lavoro Ø 32  
(lunghezza 9 m escluso raccordi) ..... €/pz .. **74,59**

**0403001-30** Tubo flessibile di lavoro Ø 32  
(lunghezza 30 m escluso raccordi, lunghezza a richiesta) ..... €/m.....**8,30**

Per fare una prolunga, scegliere la lunghezza necessaria di tubo flessibile e aggiungere i manicotti alle estremità cod. 0405013 manicotto da tubo a presa e cod. 0405002 manicotto di raccordo per prolunga.



**0410007** Calza copri tubo flessibile per tubi fino a 8 m ..... €/pz .. **79,64**  
( **Colore Blu fino ad esaurimento scorte**)



**0410002** Calza copri tubo flessibile da 9 e 10 m..... €/pz .. **96,81**  
**Colore sale e pepe in poliestere**

La calza copritubo è un rivestimento in tessuto di alta qualità per il tubo flessibile che serve a proteggere mobili ed arredamento dallo sfregamento con il tubo e non lascia alcun segno nei punti di contatto. Aumenta inoltre il comfort eliminando il rumore che il tubo flessibile produce nel normale utilizzo.



**0402010** Prolunga telescopica ultraleggera in alluminio  
dimensione da 59 cm a 97 cm (massima estensione) ..... €/pz .. **46,85**



**0402001** Coppia prolunghe acciaio cromato  
(2 pz. da 50 cm)..... € ...**40,85**



**0405013** Manicotto da tubo a presa cromato girevole .....€/pz..... **14,53**



**0405002** Manicotto di raccordo per prolunga .....€/pz..... **8,41**  
Da utilizzare come raccordo tra il proprio tubo flessibile e la sua prolunga



**0407004** Supporto in acciaio plastificato per tubo flessibile con clip per prolunga .....€..... **32,32**



**0407003** Cestello porta accessori con appenditubo in acciaio plastificato antinfortunistico .....€..... **60,90**  
Larghezza: 40 cm; Altezza: 35 cm; Profondità: 17 cm



**0410003** Carrello porta accessori.  
Facilita il trasporto di tutti gli accessori anche dei più ingombranti, come l'aspiraliquidi.....€..... **416,82**  
Larghezza: 56 cm; Altezza: 90 cm; Profondità: 67 cm



**0408005** Aspiraliquidi con accessorio aspiraceneri con capacità 23 L  
Completo di:  
• kit di collegamento  
• Spazzola Aspiraliquidi 37 cm  
• Prolunga telescopica alluminio  
• Filtro aspira cenere .....€..... **336,34**  
(si consiglia l'uso con tubo di lavoro dedicato)



**0408011** Kit filtrante aspiraceneri (ricambio).....€..... **71,23**



**0401100** Spazzola per forno .....€..... **203,36**



**0402020** Prolunga porta spazzola per forno da 1 m.....€..... **161,74**

**0402021** Prolunga per forno da 1 m.....€..... **120,12**

**0403030** Tubo flessibile per forno fino a 170 C° da 3 m .....€/pz.. **601,80**  
(disponibilità a richiesta in altre lunghezze)



**NB:** utilizzare il kit forno con l'accessorio aspiraliquidi. Per ulteriori informazioni consultare l'ufficio tecnico.

■ ■ ■ accessori singoli Ø 32 conduttivi/antistatici



**0406001** Raccordo curvo in acciaio cromato.....€/pz. **31,48**



**0405013** Manicotto da tubo a presa cromato girevole.....€/pz... **14,53**



**0403032** Tubo flessibile conduttivo Ø32 .....€/m ... **21,62**

■ ■ ■ accessori singoli Ø 38 conduttivi/antistatici

**Importante:** Per definire l'utilizzo dell'impianto con prese/accessori Ø 38, è necessario consultare l'ufficio tecnico General D'Aspirazione per il corretto dimensionamento della centrale aspirante.



**0403034** Tubo flessibile nero Ø 38 conduttivo .....€/m . **28,22**



**0405008** Manicotto di raccordo da tubo a presa girevole Ø 38 antistatico .....€/pz. **20,42**



**0401061** Raccordo curvo in plastica Ø 38 antistatico Øi 38 Øe 45.....€/pz. **38,44**



**0401062** Lancia Ø 38 antistatica Øi 45.....€/pz. **13,21**



**0401063** Spazzolino per spolverare con setole in crine Ø38 antistatico Øi 45. €/pz. **33,63**



**0401064** Coppia prolunghe in plastica Ø 38 antistatica Øi 45 ..... €..... **34,84**



**0401065** Spazzola da pavimenti Ø 38, 40 cm con ruote Øi 45 .....€/pz. **73,52**

■ ■ ■ ricambi per centraline residenziali  
serie WS - Wi - WT - W - i - T - M - C - F



**0102170/1** Ghiera blocca filtro solo per versione senza perno centrale...€ ...**15,20**



**0102171** Ghiera blocca filtro **con perno** centrale ( dal 2009 ).....€ ...**15,20**



**0903050** Filtro in poliestere lavabile per mod. 10 e mod. 1000  
(Ø140xh170mm).....€ ...**68,23**

**0903051** Filtro in poliestere lavabile per mod. 20, 30, 40  
e mod. 1250, 1450, 1600, 1750 (Ø140xh326mm).....€ ...**83,54**



**0102635** Kit sacco + tendisacco per mod. 10 e mod. 1000 (5+5 pz).....€....**19,22**

**0102636** Kit sacco + tendisacco per mod. 20, 30, 40  
e mod. 1250, 1450, 1600, 1750 (5+5pz).....€....**23,18**

■ ■ ■ ricambi per centraline residenziali  
serie GA 150 - 200 - 250 E GDA 100 - 200 - 300 - 400



**0903003** Filtro in poliestere lavabile  
per mod. GA 150 - 200 - 250 (h.205 Ø e 140 Ø i80).....€... **66,42**



**0910001** Base sostegno filtro in acciaio zincato  
per mod. GA 150 - 200 - 250 + dado con alette .....€... **19,71**



**0903010P** Filtro in poliestere lavabile  
per mod. GDA 100 - 200 - 300 - 400 (h.165 Ø e 180 Ø i100) .....€... **66,42**



**0910023** Base di sostegno filtro a vite  
per mod. GDA 100 - 200 - 300 - 400.....€... **22,10**



**0910024** Sostegno filtro a cono  
per mod. GDA 100 - 200 - 300 - 400.....€... **27,63**

■ ■ ■ ricambi per centrali commerciali



**0216021** Filtro poliestere separatore LT. 90..... € ... **438,44**



**0216022** Filtro poliestere separatore LT. 155 e LT 120..... € ... **497,30**



**0216014** Filtro in poliestere per separatore LT. 40/70  
con autopulizia cm H 61,5 Ø est. 22,2..... € ... **176,58**



**0216015** Filtro in poliestere per separatore LT. 100  
con autopulizia cm H 61,5 Ø est. 27..... € ... **309,91**



**0216016** Filtro in poliestere per separatore LT. 150  
con autopulizia cm H 60 Ø est. 32,5..... € ... **494,90**

## ■ ■ ■ ricambi per centrali monoblocco



**0216025** Filtro in poliestere per centrale monoblocco ..... € ... **188,59**  
mod. CM126 e CM238 - cm H 27,5 Ø est. 23,6 Ø int 15,0



**0216026** Filtro in poliestere per centrale monoblocco ..... € ... **323,13**  
mod. CM350 e CM469 - cm H 33 Ø est. 32,5 Ø int 21,5

## ■ ■ ■ ricambi per centrali monoblocco e commerciali



**0216031** Sacco rifiuti per separatore LT. 40  
(20 sacchi + 20 guanti + 2 mascherine) ..... € ..... **49,00**

**0216032** Sacco rifiuti per separatore LT. 70  
(20 sacchi + 20 guanti + 2 mascherine) ..... € ..... **61,26**

**0216033** Sacco rifiuti per separatore LT. 90 e LT. 100 e per  
centrale monoblocco CM126 e CM238  
(20 sacchi + 20 guanti + 2 mascherine) ..... € ..... **66,18**

**0216034** Sacco rifiuti per separatore LT. 155, LT. 150, LT 120  
e per monoblocco CM350 e CM469  
(20 sacchi + 20 guanti + 2 mascherine) ..... € ..... **114,00**

■ ■ ■ calcola il preventivo con lo schema economico **per sistema tradizionale**

**Set predisposizione impianto** (comprende il materiale necessario per predisporre l'impianto)



- 1802S2** Set completo per predisposizione impianto n. 2 punti presa senza cavo elettrico "per sistema Wireless" ..... €... **172,14**
- 1802S3** Set completo per predisposizione impianto n. 3 punti presa senza cavo elettrico "per sistema Wireless" ..... €... **256,17**
- 1802S5** Set completo per predisposizione impianto n. 5 punti presa senza cavo elettrico "per sistema Wireless" ..... €... **424,12**

**Centraline d'aspirazione Serie Wireless Intelligence** (con sistema Wireless+Interfaccia)



**Kit accessori e Tubo di lavoro**



**Prese Astra Wireless e Supporto** (modello da definire, vedi pag. 24 e 25)



SUPERFICIE DI UTILIZZO		mq.	30	60	90	120
COD.	ARTICOLO	U.M.	Q.TÀ	Q.TÀ	Q.TÀ	Q.TÀ
6200010	Contropresa curva GDA serie ASTRA	n.	1	2	3	4
0701026	Tubo PVC GDA diam. 50 blu	m.	7	14	21	28
0701021	Curva GDA MF diam. 50 blu	n.	3	6	9	12
0701022	Curva GDA FF diam. 50 blu	n.	4	8	12	16
0701023	Braga GDA FF diam. 50 blu	n.	-	1	2	3
0701024	Manicotto scor. GDA diam. 50 blu	n.	2	4	6	8
0801006	Collante GDA barattolo da 250 g	n.	1	1	1	1
	<b>TOTALE PREDISPOSIZIONE</b>	€	<b>86,07</b>	<b>172,14</b>	<b>256,17</b>	<b>344,28</b>
0101146	Centralina GDA mod. Wi1000 Plus	n.	1	1	1	1
0301013	Kit base	n.	1	1	1	1
0301042C	Tubo fless. Brava Wireless da 7 m con calza	n.	1	1	1	1
20___	Presse wireless e supporto da definire	n.	1	2	3	4
	<b>TOTALE COMPLETAMENTO</b>	€	<b>2.060,26</b>	<b>2.111,15</b>	<b>2.063,26</b>	<b>2.064,26</b>
	<b>TOTALE IMPIANTO COMPLETO</b>	€	<b>2.146,33</b>	<b>2.283,29</b>	<b>2.319,43</b>	<b>2.408,54</b>



SUPERFICIE DI UTILIZZO		mq.	150	180	210	240	270
COD.	ARTICOLO	U.M.	Q.TÀ	Q.TÀ	Q.TÀ	Q.TÀ	Q.TÀ
6200010	Contropresa curva GDA serie ASTRA/DEA	n.	5	6	7	8	9
0701026	Tubo PVC GDA diam. 50 blu	m.	35	42	49	56	63
0701021	Curva GDA MF diam. 50 blu	n.	15	18	21	24	27
0701022	Curva GDA FF diam. 50 blu	n.	20	24	28	32	36
0701023	Braga GDA FF diam. 50 blu	n.	4	5	6	7	8
0701024	Manicotto scor. GDA diam. 50 blu	n.	10	12	14	16	18
0801006	Collante GDA barattolo da 250 g	n.	1	1	1	2	2
	<b>TOTALE PREDISPOSIZIONE</b>	€	<b>424,12</b>	<b>512,34</b>	<b>596,26</b>	<b>680,29</b>	<b>768,40</b>
0101142	Centralina GDA mod. Wi1250	n.	1	1	1	1	1
0301014	Kit medio	n.	1	1	1	1	1
0301042C	Tubo fless. Brava Wireless da 7 m con calza	n.	1	1	1	1	1
20___	Presse wireless e supporto da definire	n.	5	6	7	8	9
	<b>TOTALE COMPLETAMENTO</b>	€	<b>2.611,44</b>	<b>2.662,33</b>	<b>2.713,22</b>	<b>2.764,11</b>	<b>2.815,00</b>
	<b>TOTALE IMPIANTO COMPLETO</b>	€	<b>3.035,56</b>	<b>3.174,67</b>	<b>3.309,48</b>	<b>3.444,40</b>	<b>3.583,40</b>

SUPERFICIE DI UTILIZZO		mq.	300	330	360	390	420
COD.	ARTICOLO	U.M.	Q.TÀ	Q.TÀ	Q.TÀ	Q.TÀ	Q.TÀ
6200010	Contropresa curva GDA serie ASTRA/DEA	n.	10	11	12	13	14
0701026	Tubo PVC GDA diam. 50 blu	m.	70	77	84	91	98
0701021	Curva GDA MF diam. 50 blu	n.	30	33	36	39	42
0701022	Curva GDA FF diam. 50 blu	n.	40	44	48	52	56
0701023	Braga GDA FF diam. 50 blu	n.	9	10	11	12	13
0701024	Manicotto scor. GDA diam. 50 blu	n.	20	22	24	26	28
0801006	Collante GDA barattolo da 250 g	n.	2	2	2	2	2
	<b>TOTALE PREDISPOSIZIONE</b>	€	<b>848,24</b>	<b>936,46</b>	<b>1.020,38</b>	<b>1.104,41</b>	<b>1.192,52</b>
0101145	Centralina GDA mod. Wi1450	n.	1	1	1	1	1
0301015	Kit completo	n.	1	1	1	1	1
0301042C	Tubo fless. Brava Wireless da 7 m con calza	n.	1	1	1	1	1
20___	Presse wireless e supporto da definire	n.	10	11	12	13	14
	<b>TOTALE COMPLETAMENTO</b>	€	<b>3.599,02</b>	<b>3.649,91</b>	<b>3.700,80</b>	<b>3.751,69</b>	<b>3.802,58</b>
	<b>TOTALE IMPIANTO COMPLETO</b>	€	<b>4.447,26</b>	<b>4.586,37</b>	<b>4.721,18</b>	<b>4.856,10</b>	<b>4.995,10</b>

SUPERFICIE DI UTILIZZO		mq.	450	480	510	540	570
COD.	ARTICOLO	U.M.	Q.TÀ	Q.TÀ	Q.TÀ	Q.TÀ	Q.TÀ
6200010	Contropresa curva GDA serie ASTRA/DEA	n.	15	16	17	18	19
0701026	Tubo PVC GDA diam. 50 blu	m.	105	112	119	126	133
0701021	Curva GDA MF diam. 50 blu	n.	45	48	51	54	57
0701022	Curva GDA FF diam. 50 blu	n.	60	64	68	72	76
0701023	Braga GDA FF diam. 50 blu	n.	14	15	16	17	18
0701024	Manicotto scor. GDA diam. 50 blu	n.	30	32	34	36	38
0801006	Collante GDA barattolo da 250 g	n.	3	3	3	3	3
	<b>TOTALE PREDISPOSIZIONE</b>	€	<b>1.272,36</b>	<b>1.360,58</b>	<b>1.444,50</b>	<b>1.528,53</b>	<b>1.616,64</b>
0101145	Centralina GDA mod. Wi1450	n.	1	1	1	1	1
0301015	Kit completo	n.	1	1	1	1	1
0301042C	Tubo fless. Brava Wireless da 7 m con calza	n.	1	1	1	1	1
20___	Presse wireless e supporto da definire	n.	15	16	17	18	19
	<b>TOTALE COMPLETAMENTO</b>	€	<b>3.853,47</b>	<b>3.904,36</b>	<b>3.955,25</b>	<b>4.006,14</b>	<b>4.057,03</b>
	<b>TOTALE IMPIANTO COMPLETO</b>	€	<b>5.125,83</b>	<b>5.264,94</b>	<b>5.399,75</b>	<b>5.534,67</b>	<b>5.673,67</b>

SUPERFICIE DI UTILIZZO		mq.	600	630	660	690
COD.	ARTICOLO	U.M.	Q.TÀ	Q.TÀ	Q.TÀ	Q.TÀ
6200010	Contropresa curva GDA serie ASTRA/DEA	n.	20	21	22	23
0701026	Tubo PVC GDA diam. 50 blu	m.	140	147	154	161
0701021	Curva GDA MF diam. 50 blu	n.	60	63	66	69
0701022	Curva GDA FF diam. 50 blu	n.	80	84	88	92
0701023	Braga GDA FF diam. 50 blu	n.	19	20	21	22
0701024	Manicotto scor. GDA diam. 50 blu	n.	40	42	44	46
0801006	Collante GDA barattolo da 250 g	n.	3	3	4	4
	<b>TOTALE PREDISPOSIZIONE</b>	€	<b>1.696,48</b>	<b>1.784,70</b>	<b>1.574,88</b>	<b>1.952,65</b>
0101145	Centralina GDA mod. Wi1450	n.	1	1	1	1
0301015	Kit completo	n.	1	1	1	1
0301042C	Tubo fless. Brava Wireless da 7 m con calza	n.	1	1	1	1
20___	Presse wireless e supporto da definire	n.	20	21	22	23
	<b>TOTALE COMPLETAMENTO</b>	€	<b>4.107,92</b>	<b>4.158,81</b>	<b>4.209,70</b>	<b>4.260,59</b>
	<b>TOTALE IMPIANTO COMPLETO</b>	€	<b>5.804,40</b>	<b>5.943,51</b>	<b>5.784,58</b>	<b>6.213,24</b>

## ■ ■ ■ Calcola il preventivo con lo schema economico per sistema iFlex

La superficie riportata è indicativa, per un corretto dimensionamento dell'impianto contattare l'Ufficio Tecnico "tecnico@gdaitaly.it"



### 6201001 Predisposizione 1 punto iFlex ....€ 404,81

Comprende:  
 N. 1 Contropresa iFlex  
 N. 5 Manicotto di giunzione  
 N. 7 Tubo in PVC da 2m  
 N. 3 Curva a 90° FF  
 N. 2 Curva a 45° FF  
 N. 1 Adattatore Ø 50mm  
 N. 1 Collante tubetto gr. 125

### 6201002C COMPLETAMENTO versione BASIC, con calza copritubo:

(per impianto con fili) con presa bianca, tubo da 12 m, impugnatura BRAVA BASIC, raccordi di collegamento.....€ 427,07



### 6201000C COMPLETAMENTO senza impugnatura, con calza copritubo:

(per impianto dal secondo punto presa): presa bianca, tubo da 12 m, raccordi di collegamento.....€ 428,83



Wi 1250 fino a 300 mq  
0101142 .... €.... 1.969,16



Wi 1450 fino a 700 mq  
0101145 .... €.... 2,570,00



Kit Completo iFlex  
6201042.....€... 192,19

SUPERFICIE DI UTILIZZO		mq.	90	180	270	360	450
COD.	Articolo	U.M.	Q.TA'	Q.TA'	Q.TA'	Q.TA'	Q.TA'
6201001	Predisposizione 1 punto iFlex	n.	1	2	3	4	5
<b>COSTO PREDISPOSIZIONE</b>		€	<b>404,81</b>	<b>809,62</b>	<b>1.214,43</b>	<b>1.619,24</b>	<b>2.024,05</b>
6201002C	Completamento iFlex versione Basic con presa, tubo 12m e calza copritubo	n.	1	1	1	1	1
6201000C	Completamento iFlex senza impugnatura con presa, tubo 12m e calza copritubo	n.	-	1	2	3	4
0101142	Centrale GDA mod. Wi1250	n.	1	1	-	-	-
0101145	Centrale GDA mod. Wi1450	n.	-	-	1	1	1
6201042	Kit Completo sistema iFlex	n.	1	1	1	1	1
<b>COSTO COMPLETAMENTO</b>		€	<b>2.633,26</b>	<b>3.062,09</b>	<b>4.091,92</b>	<b>4.520,75</b>	<b>4.949,58</b>
<b>TOTALE IMPIANTO COMPLETO</b>		€	<b>3.038,07</b>	<b>3.871,71</b>	<b>5.306,35</b>	<b>6.139,99</b>	<b>6.973,63</b>

Benvenuto fra i clienti General D'Aspirazione!

Aver scelto il nostro impianto di aspirazione centralizzata ti permetterà di dare maggior benessere alla tua famiglia e di scegliere fra decine di accessori per tenere pulito il "tuo mondo".

GDA offre ulteriori garanzie che si aggiungono alla Garanzia Legale e sono disponibili su diversi prodotti.

(La data della garanzia, sia quella di legge che delle estensioni concesse da GDA, si riferisce al documento che ne attesta l'acquisto, fattura, scontrino o ricevuta fiscale. Occorre quindi conservare sempre la provad'acquisto per tutta la durata della garanzia.)

**GARANZIE CENTRALI RESIDENZIALI, possono usufruire dell'Estensione di Garanzia BASE o GOLD.**

### Garanzia BASE

- È GRATUITA
- Per attivarla dovrai semplicemente compilare e inviare il modulo di garanzia entro 60 giorni dalla data d'acquisto, puoi farlo anche on-line.
- Copre i difetti di conformità del prodotto, a condizione che ne sia stato fatto un uso conforme a quanto indicato sul manuale tecnico, e relativamente agli scopi e fini di utilizzo degli stessi. GDA fornirà i pezzi di ricambio, sono esclusi i costi di manodopera e trasporto necessari per l'esecuzione dell'intervento.
- **Estensione BASE 1 anno** sui modelli Wireless Standard (Ws)
- **Estensione BASE 3 anni** sui modelli Wireless Intelligence (Wi) e Wireless Total (WT)

### Garanzia GOLD

- È aggiuntiva alla garanzia BASE ed estende di ulteriori 2 anni la vostra garanzia.
- Ha un costo di soli € 60,00 (IVA inclusa). Dovrà sempre essere compilato e inviato il modulo di garanzia entro 60 giorni dalla data d'acquisto, puoi farlo anche on-line.
- Copre i difetti di conformità del prodotto, a condizione che ne sia stato fatto un uso conforme a quanto indicato sul manuale tecnico, e relativamente agli scopi e fini di utilizzo degli stessi. GDA fornirà i pezzi di ricambio, sono esclusi i costi di manodopera e trasporto necessari per l'esecuzione dell'intervento.
- **Estensione BASE 1 anno + Estensione GOLD 2 anni "avrà 3 anni di Estensione"** sui modelli Wireless Standard (Ws)
- **Estensione BASE 3 anni + Estensione GOLD 2 anni "avrà 5 anni di Estensione"** sui modelli Wireless Intelligence (Wi) e Wireless Total (WT)

### Come acquistare la Garanzia GOLD

- On-line sul sito [www.gdastore.it](http://www.gdastore.it)
  - Con Bonifico Bancario inviando poi la contabile alla mail [info@generalaspirazione.com](mailto:info@generalaspirazione.com)
- Intestato a: General D'Aspirazione sas - IBAN IT 07 H 05387 68011 0000 0000 6956  
Causale: Garanzia GOLD + Nome Cognome corrispondente alla registrazione della garanzia

### IMPUGNATURA BRAVA WIRELESS, usufruisce dell'estensione Gratuita di 8 anni

- Per attivarla dovrai semplicemente compilare e inviare il modulo di garanzia entro 60 giorni dalla data d'acquisto, puoi farlo anche on-line.
- Copre difetti e rotture dell'impugnatura. NON comprende la scheda elettronica che è coperta dalla garanzia di legge. Sono esclusi i costi di manodopera e trasporto.

### CENTRALI MONOBLOCCO ad INVERTER, possono usufruire dell'Estensione di Garanzia di 4 anni

È possibile attivare l'estensione di garanzia solo in seguito al "collaudo di avviamento impianto" che verrà eseguito da personale qualificato.

- La quota di collaudo varia in base al modello a partire da €150,00+IVA
- Copre i difetti di conformità del prodotto, a condizione che ne sia stato fatto un uso conforme a quanto indicato sul manuale tecnico, e relativamente agli scopi e fini di utilizzo degli stessi. GDA fornirà i pezzi di ricambio, sono esclusi i costi di manodopera e trasporto necessari per l'esecuzione dell'intervento.

### CENTRALI COMMERCIALI ad INVERTER, possono usufruire dell'Estensione di Garanzia di 4 anni

È possibile attivare l'estensione di garanzia solo in seguito al "collaudo di avviamento impianto" che verrà eseguito da personale qualificato.

- La quota di collaudo varia in base al modello a partire da € 200,00+IVA
- Copre i difetti di conformità del prodotto, a condizione che ne sia stato fatto un uso conforme a quanto indicato sul manuale tecnico, e relativamente agli scopi e fini di utilizzo degli stessi. GDA fornirà i pezzi di ricambio, sono esclusi i costi di manodopera e trasporto necessari per l'esecuzione dell'intervento.

### PRESE d'aspirazione serie Astra e Dea, usufruiscono di estensione Gratuita di 10 anni. Le Uniche al Mondo.

- Non è necessaria nessuna registrazione, sarà sufficiente conservare il documento che ne attesta l'acquisto.

- 1** Conferimento dell'ordine: Il conferimento dell'ordine deve avvenire solo ed esclusivamente in forma scritta e su carta intestata del Compratore. A fronte della comunicazione ricevuta, la General D'Aspirazione invierà al cliente una "conferma d'ordine" che quest'ultimo dovrà a sua volta sottoscrivere e restituire a General D'Aspirazione entro 1 giorno, dopo di che l'ordine si intenderà comunque perfezionato.
- 2** Prezzi: La merce viene fatturata ai prezzi in vigore alla data di ordinazione della stessa: i prezzi del presente listino si intendono IVA esclusa.
- 3** Pagamenti: Il pagamento dovrà essere effettuato mediante Ricevuta Bancaria. Per ordini inferiori ai 130,00 euro (iva esclusa) sarà applicata la condizione di pagamento contrassegno. Sui pagamenti non avvenuti alle scadenze prestabilite, viene applicato un tasso di interesse pari al tasso di sconto ufficiale in vigore, maggiorato di 3 (tre) punti percentuali.
- 4** Termini di consegna: I termini di consegna della merce devono ritenersi indicativi e vengono formulati sulla base della programmazione effettuata al momento della conferma d'ordine. Tale data si riferisce alla partenza, cioè alla consegna della merce allo spedizioniere incaricato dell'inoltro a destino. È comunque escluso in caso di ritardo di consegna a destinazione che il Compratore possa annullare l'ordine confermato o reclamare danni di qualunque natura o genere.
- 5** Spedizioni: La merce è sempre venduta franco magazzino della General D'Aspirazione S.a.s., di San Mauro Pascoli (FC), Via del Lavoro n. 9/11.
- 6** Imballaggio: Per tutta la merce venduta l'imballaggio è gratis. Imballaggi particolari, se richiesti, saranno addebitati al Compratore.
- 7** Reclami: Si raccomanda, prima di prendere in consegna la merce dallo spedizioniere, di controllare la qualità e lo stato dei colli, accettando con riserva il materiale se l'imballo non è integro. Eventuali reclami relativi a danni nel trasporto, dovranno essere fatti per iscritto entro 2 giorni dal ricevimento della merce.
- 8** Garanzia: Viene applicata la Garanzia Legale riferita alla normativa Europea recepita con Dlg 206/05. Alcuni prodotti possono usufruire di Garanzia Convenzionale. I dettagli della garanzia sono visibili sul documento di dettaglio o sul sito [www.generalaspirazione.com](http://www.generalaspirazione.com).
- 9** Restituzione Merce: Dietro diretta autorizzazione della General D'Aspirazione S.a.s., è possibile effettuare il ritorno o la sostituzione del materiale purché in perfette condizioni sia estetiche che funzionali comunque mai usato ed entro e non oltre 30 giorni dalla data di consegna. Questa operazione viene effettuata detrando dall'importo della merce la somma del 10%, quale costo di movimentazione e fatturazione.
- 10** Clausola "Solve et repete": È accettata espressamente dal Compratore la clausola "Solve et repete", attraverso la quale il Compratore, qualora contestasse difetti, vizi o mancanza di qualità promesse della merce acquistata, sollevando una qualsiasi contestazione in merito, deve ugualmente pagare il prezzo della merce, sarà cura di General D'Aspirazione prendere atto delle segnalazioni e adoperarsi per una risoluzione entro 48 ore.
- 11** Clausola di riservato dominio: Qualora invece il pagamento avvenisse dilazionato in più rate, la merce fornita rimane di proprietà della General D'Aspirazione fino al completo pagamento del prezzo pattuito come previsto dall'art. 1523 C.c., mentre tutti i rischi inerenti al perimento del bene compravenduto restano a carico del Compratore.
- 12** Foro Competente: Per qualsiasi contestazione, controversia o vertenza che può nascere dal presente rapporto viene espressamente ed esclusivamente pattuito, quale Foro competente, quello di Rimini.

Le suddette condizioni generali, sono applicabili a tutte le ordinazioni pervenuteci dopo la data di emissione del presente listino, e si intendono integralmente accettate con il conferimento dell'ordine.







100% made in Italy



Edizione Gennaio 2023

By



**GENERAL D'ASPIRAZIONE s.a.s.**

Via del Lavoro, 9/11 - 47030 S. Mauro Pascoli (FC) Italy

Tel. 0541 931012 - Fax 0541 933763

info@generaldaspirazione.com

www.generaldaspirazione.com



Seguici sui Social Network

